



ENSEIGNEMENT PROFESSIONNEL & SUPÉRIEUR

CATALOGUE

2026-2027



Le Génie

ÉDITEUR



<https://www.le-genie.com>



SOMMAIRE

Collège / Prépa-métiers / SEGPA

Collège / Prépa-métiers / SEGPA 3

Économie-Gestion

Tous Bac Pro du secteur de la Production..... NE 3

Économie-Droit

Tous Bac Pro Tertiaires NE 4

Commerce / Vente / Accueil

CAP Équipier Polyvalent du Commerce (EPC) 5
Bac Pro Famille des métiers de la relation client - Seconde ... 6
Bac Pro MCV - Première et Terminale 8
Bac Pro Métiers de l'accueil - Première et Terminale 9
Bac Pro MCV / Bac Pro Métiers de l'accueil -
Sujets d'examen NE NE NE 10

Gestion administrative

Bac Pro AGOrA - Seconde et Première 11
Bac Pro AGOrA - Terminale NE 12

Transport - Logistique

CAP Opérateur/Opératrice Logistique 13
Bac Pro OTM / Bac Pro Logistique - Seconde 13
Bac Pro OTM - Première et Terminale NE 14
Bac Pro Métiers de la Logistique - Première N 16
Bac Pro Logistique - Première et Terminale NE 17
CAP CRM / Bac Pro CRM NE NE 18
BTS GTLA A NE NE 18
Transport 21
Transport / Logistique A NE A A 21

Commerce International

Commerce International 21, 23

Métiers de la sécurité

Bac Pro Métiers de la sécurité 24
BTS Management Opérationnel de la Sécurité N 24

Tourisme

BTS Tourisme 25

CEJM

BTS Tertiaires NE N 26

Boulangerie - Pâtisserie

Gestion

CAP Boulanger / CAP Pâtissier 27
Bac Pro Boulanger-Pâtissier / BP Boulanger 27

Enseignement professionnel

CAP Pâtissier 28
BP Boulanger 28
CAP Boulanger 29
Bac Pro Boulanger-Pâtissier 29

Hôtellerie - Restauration

CAP Cuisine 30
CAP Commercialisation et services en HCR 30
BP Arts de la cuisine / BP Arts du service
et commercialisation en restauration 30

Esthétique - Cosmétique - Parfumerie

CAP / Bac Pro Esthétique-Cosmétique-Parfumerie..... 31
BP Esthétique-Cosmétique-Parfumerie A A 31

Coiffure

CAP Métiers de la coiffure 32
BP Coiffure A A 33
Métiers de la coiffure (Bac pro, MC) - Révisions 33

Fleuristerie

CAP Fleuriste 34

Informatique

Certificat de spécialisation SNO N 34
Informatique - Tous niveaux A 35

NOUVEAUTÉS

4 nouveautés

NOUVELLES ÉDITIONS

14 nouvelles éditions

Nouvelle édition : mise à jour des contenus, compléments par rapport à l'édition précédente (rubriques supplémentaires, nouveaux sujets d'examen...).

ACTUALISATIONS

9 actualisations

Actualisation : mise à jour des contenus, actualisation des taux en vigueur.



Flashez le QR Code accompagnant ce logo pour être informé sur nos nouvelles collections. Rdv en pages 24 et 34.



À LA DÉCOUVERTE DES FORMATIONS PROFESSIONNELLES, DES MÉTIERS ET DE L'ENTREPRISE - 3^e Prépa-métiers - Parcours Avenir

ÉDITION 2018



ANDREOLI Delphine
BERGER Aurélie
MEYER Hervé

Ouvrage élève papier	
Réf. AP304	978-2-37563-118-8
120 pages	17,30 €
Logiguide	
Réf. CO304	978-2-37563-761-6
	19,00 €

+ POINTS FORTS

- Construction objective de son parcours professionnel.
- Travail en autonomie favorisé.
- Méthodologie pour favoriser les premiers échanges avec l'entreprise.
- Approche des notions abordées dans les filières professionnelles.
- 14 fiches-outils pour travailler activement sur le Parcours Avenir.
- Outils numériques via des QR Codes.
- Préparation à l'oral du DNB.

JE CONSTRUIS MON AVENIR PROFESSIONNEL 3^e Découverte Professionnelle - Prépa Pro - SEGPA

VENTE DISTRIBUTION MAGASINAGE Champ professionnel - 4^e et 3^e SEGPA

ÉDITION 2014



JULLIARD Isabelle
MAURO Véronique

Ouvrage en format pochette depuis
2024 mais contenu identique
à l'édition d'origine.

Pochette élève papier	
Réf. AP150	978-2-84425-944-8
80 pages	14,30 €
Logiguide	
Réf. CO150	978-2-37563-762-3
	19,00 €

ÉDITION 2015



BUSSARD-CLAVEL Anne-Sophie
KUNZLI Carole
LANOIX Fabienne

Ouvrage élève papier	
Réf. AP153	979-1-02700-014-2
240 pages	20,40 €
Logiguide	
Réf. CO153	978-2-37563-763-0
	19,00 €

ÉCONOMIE-GESTION - TOUS BAC PRO DU SECTEUR DE LA PRODUCTION



SUJETS D'EXAMEN - ÉCONOMIE-GESTION

Tous Bac Pro du secteur de la Production - Épreuve écrite ponctuelle

CASTETS Dominique

NOUVELLE ÉDITION Août 2026



Pochette élève papier	
Réf. AP350-26	978-2-38197-757-7
	15,90 €
Logiguide	
Réf. AP350-26LOG	978-2-38197-758-4
	19,00 €

Cette **nouvelle édition** de sujets d'examen prépare les élèves du Bac Pro du secteur de la Production à l'épreuve écrite d'Économie-Gestion.

Cette pochette comprend 14 sujets dont :

- **4 sujets inédits** : les 2 sujets officiels de la session de juin 2026 (sujets de Métropole/La Réunion et des Antilles) ainsi que 2 nouveaux sujets de 2025 (septembre et Nouvelle-Calédonie) qui illustrent parfaitement l'évolution de l'épreuve ;
- **3 sujets officiels de la session de mai 2025** : sujets de Métropole, de La Réunion et des Antilles ;
- **2 sujets officiels de la session de 2024** : sujets de juin de Métropole/La Réunion et des Antilles ;
- **3 sujets officiels de la session de 2023** : sujets de juin et de septembre de Métropole/La Réunion et sujet de juin des Antilles ;
- **2 sujets officiels de la session de 2022** : un sujet de septembre et un sujet de Nouvelle-Calédonie.

+ POINTS FORTS

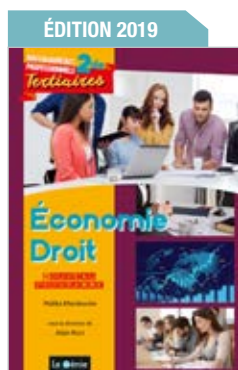
- Un outil indispensable pour une révision approfondie.
- Une pochette à feuillets mobiles pour faciliter l'utilisation des sujets indépendamment les uns des autres.
- Les sujets les plus récents dont ceux de la session 2026.
- Dans le logiguide :
 - des propositions de réponses rédigées, construites et argumentées pour chaque sujet, en complément des grilles et critères d'évaluation nationaux ;
 - 4 sujets supplémentaires créés par l'auteur, parfaitement conformes aux exigences de l'épreuve, et 3 sujets supplémentaires officiels de 2022.



Le découpage par niveau pour cette collection d'Économie-Droit permet un enseignement hybride. L'élève peut travailler de chez lui en consultant les documents. L'approche de cet enseignement sous forme de classe inversée va donner un vrai sens au contenu pédagogique.

La présence de QR Codes vise à rendre l'élève actif dans l'apprentissage des notions économiques et juridiques : des vidéos et des contenus interactifs permettent de développer des méthodes de travail motivantes et stimulantes.

Seconde professionnelle



ÉDITION 2019

KHERDOUCHE Malika

Ouvrage élève papier	
Réf. AP301	978-2-37563-321-2
80 pages	12,80 €
Logiguide	
Réf. CO301	978-2-37563-764-7
	19,00 €

SOMMAIRE :

Module 1. À la découverte de l'environnement économique et de son cadre juridique

Chapitre 1. Quelles relations les agents économiques entretiennent-ils entre eux ?
 Chapitre 2. Dans quel cadre juridique les acteurs inscrivent-ils leur activité ?
 Chapitre 3. Comment les agents formalisent-ils leurs relations ?

Module 2. La consommation : quels choix pour les ménages ?

Chapitre 4. Quelles sont les principales tendances de consommation des ménages ?
 Chapitre 5. Comment évoluent les modes de consommation ?

POINTS FORTS

- Un découpage adapté au rythme horaire consacré à la discipline.
- Une collection par niveau (un ouvrage par classe).
- Les synthèses, cartes heuristiques et autres tests d'évaluation ou d'auto-évaluation sont autant de ressources qui permettent de faciliter le travail de l'enseignant.
- Des fiches méthode et des entraînements à l'examen complètent l'ouvrage de Terminale.

Première professionnelle



ÉDITION 2020

AÏSSIOU Lila
KHERDOUCHE Malika

Ouvrage élève papier	
Réf. AP315	978-2-37563-699-2
80 pages	12,80 €
Logiguide	
Réf. AP315LOG	978-2-37563-700-5
	19,00 €

SOMMAIRE :

Module 2. La consommation : quels choix pour les ménages ?

Chapitre 1. Comment protéger le consommateur dans son acte d'achat ?

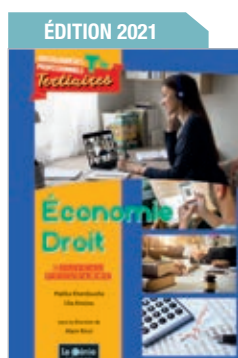
Module 3. La production : quelles évolutions ?

Chapitre 2. Quels sont les choix de l'entreprise en matière de production ?
 Chapitre 3. Pourquoi l'entreprise doit-elle dépasser la seule performance économique ?
 Chapitre 4. Comment le numérique influe-t-il sur la production d'une entreprise ?

Module 4. L'État : quel rôle dans l'activité économique ?

Chapitre 5. Comment mesurer l'activité économique ?

Terminale professionnelle



ÉDITION 2021

AÏSSIOU Lila
KHERDOUCHE Malika

Ouvrage élève papier	
Réf. AP326	978-2-38197-138-4
80 pages	12,80 €
Logiguide	
Réf. AP326LOG	978-2-38197-159-9
	19,00 €

Cet ouvrage, destiné aux classes de Terminale des filières commerciales et administratives, aborde les modules 4 et 5 du programme.

Pour préparer l'épreuve d'examen, cet ouvrage comporte des fiches méthode et des entraînements à l'examen.

SOMMAIRE :

Module 4. L'État : quel rôle dans l'activité économique ?

Chapitre 1. Comment l'État agit-il sur l'activité économique ?

Module 5. Le travail : quelles mutations ?

Chapitre 2. Comment le numérique transforme-t-il les modalités du travail ?
 Chapitre 3. Quels statuts possibles pour une relation de travail ?
 Chapitre 4. Pourquoi se former tout au long de la vie ?

SUJETS D'ENTRAÎNEMENT ET D'EXAMEN - ÉCONOMIE-DROIT

Tous Bac Pro Tertiaires - Épreuve écrite ponctuelle



SABER Karima
KHERDOUCHE Malika

NOUVELLE ÉDITION Août 2026

Pochette élève papier	
Réf. AP343-26	978-2-38197-747-8
	15,90 €
Logiguide	
Réf. AP343-26LOG	978-2-38197-748-5
	19,00 €

POINTS FORTS

- Un outil indispensable pour une révision approfondie et un entraînement adapté à l'épreuve d'Économie-Droit.
- Une pochette à feuillets mobiles pour faciliter l'utilisation des sujets indépendamment les uns des autres.

Cette **nouvelle édition** comporte 15 sujets d'entraînement à l'épreuve d'Économie-Droit parmi lesquels :

- **3 sujets officiels inédits : les sujets de la session de juin 2026** (sujet de Métropole/La Réunion et sujet des Antilles), ainsi que le sujet de septembre 2025 ;
- **3 sujets officiels de la session de mai 2025** (sujets de Métropole, de La Réunion et des Antilles) ;
- **6 sujets officiels des sessions 2022 à 2024** ;
- **3 sujets zéro (créés par les auteurs)** qui prennent en compte les modalités d'évaluation et qui traitent de thèmes variés dont **1 sujet inédit** sur la formation professionnelle à l'ère de l'IA.



ENSEIGNEMENT PROFESSIONNEL - 1^{re} et 2^e années

Ces ouvrages, constitués de feuillets détachables, s'adressent aux élèves, apprentis, stagiaires de la formation continue poursuivant une formation au CAP Équipier Polyvalent du Commerce.

Ils se décomposent en quatre étapes, autour de plusieurs missions comportant chacune trois activités mêlant en général les trois domaines d'activités du référentiel :

- Réception et suivi des commandes
- Mise en valeur et approvisionnement
- Conseil et accompagnement du client dans son parcours d'achat

Chaque étape s'appuie sur un contexte professionnel (grande distribution, grandes surfaces spécialisées...) pour lequel un bref historique et quelques données chiffrées sont présentés. La mise en situation pour chaque mission est rapide et concrète.

POINTS FORTS

- Les activités sont conçues à partir de situations professionnelles réelles qui balaisent les compétences professionnelles en décloisonnant les blocs de compétences définis dans le référentiel.
- Des synthèses détaillées sont proposées après chaque mission et chaque étape.
- Des activités professionnelles, dédiées à des séances de co-intervention en français et en mathématiques, sont proposées dans le tome de 1^{re} année.
- Des vidéos, des documents complémentaires, des quiz et des exercices numériques interactifs sont proposés par activation d'URL courtes et de QR Codes.
- Des ressources numériques sont mises à disposition des élèves : diaporamas, présentations Genially et Canva.
- Afin de préparer les élèves, apprentis et stagiaires, deux entraînements pour la validation des épreuves professionnelles sont proposés dans l'ouvrage de 2^e année.

CAP ÉQUIPIER POLYVALENT DU COMMERCE

1^{re} année - Blocs 1, 2, 3



CALDERINI Karine
HYAIS Alain

Ouvrage élève papier	
Réf. AP317	978-2-37563-705-0
128 pages	22,40 €
Logiguide	
Réf. AP317LOG	978-2-37563-706-7
	19,00 €

SOMMAIRE :

Étape 1. Laissez-vous séduire par le métier d'« Équipier Polyvalent du Commerce »

- Mission 1. Vous avez le commerce dans la peau !
- Mission 2. C'est le métier qui rentre !
- Mission 3. Être bien chaque jour et être apprécié(e) en PFMP

Étape 2. Pour que « vendre » soit toujours un plaisir...

- Mission 4. Souriez, vous accueillez !
- Mission 5. Le contrôle vous va si bien !
- Mission 6. Vous ne viendrez plus chez nous par hasard !

Étape 3. « J'accompagne le client » et bien plus encore...

- Mission 7. Parce que chaque client est unique...
- Mission 8. ... Nous ne cherchons pas la meilleure solution, nous la trouvons !
- Mission 9. C'était comment la vente avant ?

Étape 4. Pour que leurs envies prennent vie !

- Mission 10. C'est pourtant facile de ne pas se tromper !
- Mission 11. Un vendeur qui assure est un vendeur qui rassure
- Mission 12. On n'a pas fini de vous faire aimer la vente...

CAP ÉQUIPIER POLYVALENT DU COMMERCE

2^e année - Blocs 1, 2, 3



CALDERINI Karine
HYAIS Alain

Ouvrage élève papier	
Réf. AP325	978-2-38197-137-7
128 pages	22,40 €
Logiguide	
Réf. AP325LOG	978-2-38197-158-2
	19,00 €

SOMMAIRE :

Étape 1. Il n'y a rien de plus sérieux que le plaisir...

- Mission 1. Un peu d'imaginaire dans l'ordinaire
- Mission 2. Il était une fois dans le magasin...
- Mission 3. ... Le plaisir à l'état brut !

Étape 2. ... Alors réinventons notre métier !

- Mission 4. Récompenser la fidélité n'a pas de prix
- Mission 5. Quand l'émotion fait battre le cœur de la fidélité
- Mission 6. De la connaissance client naît la performance

Étape 3. Il n'y a pas que les grands qui comptent...

- Mission 7. Lorsque choyer le client devient notre priorité
- Mission 8. Pour que tout soit parfait
- Mission 9. Les bons comptes font les bons amis

Étape 4. Le plaisir des grands est de pouvoir faire des heureux

- Mission 10. On ne joue pas avec la qualité et la sécurité
- Mission 11. Accompagner, vérifier, conseiller...
- Mission 12. Ce qui t'attend sera bien plus merveilleux que ce qui est derrière toi



PACK CAP ÉQUIPIER POLYVALENT DU COMMERCE

1^{re} & 2^e années - Blocs 1, 2, 3

CALDERINI Karine - HYAIS Alain

Pack de l'élève	
Réf. PaEPC	978-2-38197-184-1
	36,70 €

Ce pack réunit les 2 titres présentés ci-dessus (Réf. AP317 + Réf. AP325) à un prix préférentiel.



CO-INTERVENTION EN CAP EPC - MATHÉMATIQUES/COMMERCE ET VENTE

CAP Employé Polyvalent du Commerce - 1^{re} & 2^e années

ÉDITION 2025



BOHN Sandrine
MORIN Nathalie

Pochette élève papier

Réf. AP337-25 978-2-38197-564-1

132 pages 10,20 €

Logiguide

Réf. AP337-25LOG 978-2-38197-565-8

19,00 €

Cette pochette, à feuillets mobiles, actualisée en 2025, comporte 21 scénarios autour d'activités couramment menées en magasin qui lient les activités du commerce avec les méthodes mathématiques. Les scénarios se déroulent tous dans la même enseigne, KPARIS, qui vend des produits destinés majoritairement aux touristes de Paris. Les problématiques sont variées et permettent un apprentissage consolidé et imbriqué des deux matières. Le contexte donne une dimension concrète aux apprentissages et permet à l'élève d'acquérir une vision globale des enseignements qu'il reçoit en les réinvestissant dans des situations du quotidien. La science est aussi au rendez-vous, avec des prises de température ou des pesées.

POINTS FORTS

- Des scénarios traitant des programmes de commerce/vente et de mathématiques/sciences.
- Chaque thème peut être facilement mis en œuvre par chacun des enseignants, quelle que soit sa matière.
- Les référentiels des deux matières sont exploités et concourent à la validation de compétences sur les deux années.
- Le seul ouvrage sur le marché de co-intervention mathématiques/commerce et vente pour les CAP EPC.

L'élève peut travailler à son rythme, en autonomie mais aussi en groupe. Il s'approprie le point de vente, il est acteur des décisions, gestionnaire éclairé et multitâche.

Chacun des enseignants peut intervenir conjointement pour valider des compétences communes aux référentiels respectifs.

Une synthèse sous forme de carte mentale à la fin de chaque chapitre permet de visualiser l'ensemble des outils et des données à prendre en compte.

L'outil informatique et l'audiovisuel sont présents, sans nécessité de matériel informatique à chaque séance.



BAC PRO FAMILLE DES MÉTIERS DE LA RELATION CLIENT SECONDE

CO-INTERVENTION EN SECONDE BAC PRO - MATHÉMATIQUES/ENSEIGNEMENT PROFESSIONNEL

Seconde Famille des métiers de la relation client

ÉDITION 2022



BOHN Sandrine
MORIN Nathalie

Pochette élève papier

Réf. AP346 978-2-38197-307-4

122 pages 11,20 €

Logiguide

Réf. AP346LOG 978-2-38197-308-1

19,00 €

Cette pochette à feuillets mobiles comporte 10 scénarios intégrant l'omnicanal qui lient les activités du commerce avec les méthodes mathématiques et couvrent l'année scolaire.

Les scénarios se déroulent tous dans la même enseigne, KFLAMME, qui vend des appareils de chauffage à énergie renouvelable à Nemours. Cette contextualisation amène l'élève à traiter, dans le showroom ou avec les représentants, des problématiques variées, ancrées dans la réalité.

L'apprentissage se fait sans distorsion entre les mathématiques et le commerce, l'un venant compléter l'autre. Les compétences des deux référentiels sont mises en œuvre et chacun des enseignants peut intervenir pour apporter son expertise, ses méthodes, ses solutions.

POINTS FORTS

- Des scénarios traitant des programmes de la Seconde Famille des métiers de la relation client (commerce/prospection/accueil) et de mathématiques.
- Chaque thème peut facilement être mis en œuvre par chacun des enseignants, quelle que soit sa matière.
- Les référentiels des deux matières sont exploités et concourent à la validation de compétences de l'année de Seconde.
- Les scénarios sont complets et l'activité est exploitée jusqu'à la résolution de la problématique.
- Actuels, documentés, variés, les scénarios sont au cœur de l'activité d'un point de vente.

Les problématiques sont réalistes et permettent un apprentissage consolidé et imbriqué des deux matières.

Les ressources sont actuelles et professionnelles (études de marché, textes réglementaires, documents d'entreprise).

L'élève peut travailler à son rythme, en autonomie mais aussi en groupe. Les activités étoffent ses connaissances et lui donnent une vision globale des tâches du quotidien. Il est preneur de décisions, gestionnaire à différents postes, et voit la finalité de son travail.

Une synthèse sous forme de carte mentale à la fin de chaque chapitre permet de visualiser l'ensemble des outils et des données à prendre en compte.

L'outil informatique ou l'audiovisuel sont présents, sans nécessité de matériel informatique à chaque séance.



SECONDE FAMILLE DES MÉTIERS DE LA RELATION CLIENT

Seconde professionnelle

ÉDITION 2022



CALAMBE Sophie
COLAS Cristèle
KERMAOUI Fatima
MATTI Bahia

Ouvrage élève papier	
Réf. AP292-22	978-2-38197-274-9
208 pages	24,50 €
Logiguide	
Réf. AP292-22LOG	978-2-38197-275-6
	19,00 €

POINTS FORTS

- Une maquette attractive et interactive qui prend en compte les évolutions des métiers dans le domaine du tertiaire commercial.
- Des contextes professionnalisés reflétant les métiers du tertiaire.
- Couverture de l'ensemble du programme et des compétences.
- Plusieurs « approches métier » par chapitre.
- Des exercices professionnalisants.
- Une fiche « Point d'étape » à la fin de chaque chapitre.
- Des quiz interactifs pour les élèves.
- Des ressources numériques d'animation classe.
- Les 3 padlets ludiques et conviviaux permettent un accès rapide à de nombreuses ressources.

- Cet ouvrage traite du programme de la Seconde Famille des métiers de la relation client en lien avec les programmes des référentiels des Bac Pro des Métiers de l'accueil et Métiers du commerce et de la vente options A et B.
- Chaque chapitre est problématisé et permet la professionnalisation des élèves dans un des 3 domaines de compétences (accueil, commerce, vente) afin que les élèves appréhendent mieux les différents métiers et qu'ils choisissent celui qu'ils préfèrent parmi les 3 baccalauréats.
- De nombreux outils, prolongements d'activités, sont proposés.
- Pour chaque situation professionnelle proposée, une fiche « Point d'étape » permet aux élèves de faire le point sur leur degré de maîtrise des compétences visées à la fin du chapitre.
- Des quiz permettent à l'enseignant de faire un point sur les acquis des élèves et l'aident à repérer les difficultés de chacun.
- L'enseignant peut aisément animer les séances grâce à des ressources numériques (diaporamas, documents audio, padlet) et proposer des moments interactifs aux élèves (quiz, Genially...).

SOMMAIRE :

Groupe de compétences 1. Intégrer la relation client dans un cadre omnicanal

1. La gestion simultanée des activités
2. La prise de contact avec le public
3. L'analyse et l'étude de la demande
4. La prise de contact avec le client dans un cadre omnicanal
5. La réalisation des ventes dans un cadre omnicanal
6. Le développement de la clientèle par la création de trafic dans l'unité commerciale
7. La participation et l'organisation de la prospection

Groupe de compétences 2. Assurer le suivi du parcours client ou de la relation client

8. Le suivi des ventes
9. La mise en place du ou des services associés
10. Le traitement des retours et des réclamations du client
11. La mesure et l'analyse de la satisfaction du client
12. La recherche et l'exploitation de l'information à des fins organisationnelles
13. La gestion des prestations internes et externes
14. La contribution au développement de la relation commerciale
15. La valorisation de l'offre commerciale via des sites marchands, des réseaux sociaux...

Groupe de compétences 3. Collecter et exploiter l'information dans le cadre de la relation client

16. La veille informationnelle sur les produits et/ou les services et les concurrents
17. L'exploitation de données chiffrées utiles au service
18. La contribution à la satisfaction et à la fidélisation du public
19. La recherche et l'exploitation d'informations, la mise à jour du fichier prospects

RAPPEL (voir page 10)

SUJETS D'EXAMEN

Épreuve E2

Bac Pro MCV - Option A (AGEC)

OLIVEIRA Jacqueline

NOUVELLE ÉDITION Août 2026

Pochette élève papier	
Réf. AP327-26	978-2-38197-727-0
	16,90 €
Logiguide	
Réf. AP327-26LOG	978-2-38197-728-7
	19,00 €

Bac Pro MCV - Option B (PVOC)

BITAUT Martine - CANADAS Carole

NOUVELLE ÉDITION Août 2026

Pochette élève papier	
Réf. AP328-26	978-2-38197-732-4
	14,90 €
Logiguide	
Réf. AP328-26LOG	978-2-38197-733-1
	19,00 €

Bac Pro Métiers de l'accueil

VOLSAN Élodie - VOLSAN Nicolas

NOUVELLE ÉDITION Août 2026

Pochette élève papier	
Réf. AP329-26	978-2-38197-737-9
	14,90 €
Logiguide	
Réf. AP329-26LOG	978-2-38197-738-6
	19,00 €



PREMIÈRE ET TERMINALE

ENSEIGNEMENT PROFESSIONNEL - 1^{re} et T^e

Ouvrages attractifs et interactifs, ces 3 tomes prennent en compte les évolutions des métiers du commerce et de la vente. Le premier tome traite les Blocs 1, 2 et 3 (Conseiller et vendre - Suivre les ventes - Fidéliser la clientèle et développer la relation client), qui constituent le tronc commun aux deux options du référentiel.

Les 2 autres tomes traitent chacun du Bloc 4, propre à chaque option :

- pour l'option A, le Bloc 4A : « Animer et gérer l'espace commercial » ;
- pour l'option B, le Bloc 4B : « Prospecter et valoriser l'offre commerciale ».

Chaque chapitre est problématisé et permet la professionnalisation des élèves dans un métier lié au commerce et/ou à la vente. Des diaporamas ou Genially permettent aux enseignants d'apporter les savoirs disciplinaires en amont des activités proposées.

+ POINTS FORTS

- Les 5 padlets associés à chaque bloc de compétences donnent accès à des ressources numériques complémentaires : diaporamas, vidéos, Genially, quiz interactifs, grilles d'observation permettant d'évaluer des situations professionnelles (jeux de rôle, simulations de situations professionnelles...), fichiers Excel, documents professionnels à exploiter...
- Les chapitres partent de contextes actuels en lien avec les programmes qui permettent d'acquérir une bonne connaissance des métiers du commerce et de la vente.
- Plusieurs « approches métier » par chapitre.
- Des exercices professionnalisants.
- Des ressources numériques d'animation classe.
- Pour chaque activité professionnelle proposée, une fiche « Point d'étape » permet aux élèves de connaître leur degré de maîtrise des compétences visées.

BLOCS DE COMPÉTENCES 1, 2, 3 : Conseiller et vendre - Suivre les ventes Fidéliser la clientèle et développer la relation client - Première et Terminale

ÉDITION 2022



AZEB Bekta
BAGHAT Monia
BELHADIER Inès
GADAMI Azdin
HRINA Souad
MATTI Bahia
TRAORE Aminata

Ouvrage élève papier

Réf. AP302-22 978-2-38197-276-3

280 pages 27,50 €

Logiguide

Réf. AP302-22LOG 978-2-38197-277-0

19,00 €

SOMMAIRE :

BLOC DE COMPÉTENCES 1 :

- 1.1. Assurer la veille commerciale
- 1.2. Réaliser la vente dans un cadre omnicanal
- 1.3. Assurer l'exécution de la vente

BLOC DE COMPÉTENCES 2 :

- 2.1. Assurer le suivi de la commande du produit et/ou du service
- 2.2. Mettre en œuvre le ou les services associés
- 2.3. Traiter les retours et les réclamations du client
- 2.4. S'assurer de la satisfaction du client

BLOC DE COMPÉTENCES 3 :

- 3.1. Traiter et exploiter l'information ou le contact client
- 3.2. Contribuer à des actions de fidélisation de la clientèle et de développement de la relation client
- 3.3. Évaluer les actions de fidélisation et de développement de la relation client

BLOC DE COMPÉTENCES 4A Animer et gérer l'espace commercial Option A : Animation et gestion de l'espace commercial Première et Terminale

ÉDITION 2023



CALAMBE Sophie
COLAS Cristèle
LAHOUEL Abdellah
MATTI Bahia

Ouvrage élève papier

Réf. AP293-23 978-2-38197-398-2

192 pages 24,50 €

Logiguide

Réf. AP293-23LOG 978-2-38197-399-9

19,00 €

BLOC DE COMPÉTENCES 4B Prospecter et valoriser l'offre commerciale Option B : Prospection clientèle et valorisation de l'offre commerciale Première et Terminale

ÉDITION 2023



BOUTCHICHE Fatima
FOKA Audrey
KERMAOUI Fatima
MATTI Bahia

Ouvrage élève papier

Réf. AP294-23 978-2-38197-403-3

162 pages 23,50 €

Logiguide

Réf. AP294-23LOG 978-2-38197-404-0

19,00 €

SOMMAIRE :

BLOC DE COMPÉTENCES 4A :

- 4A.1. Assurer les opérations préalables à la vente
- 4A.2. Rendre l'unité commerciale attractive et fonctionnelle
- 4A.3. Développer la clientèle

SOMMAIRE :

BLOC DE COMPÉTENCES 4B :

- 4B.1. Rechercher et analyser les informations à des fins d'exploitation
- 4B.2. Participer à la conception d'une opération de prospection
- 4B.3. Mettre en œuvre une opération de prospection
- 4B.4. Suivre et évaluer l'action de prospection
- 4B.5. Valoriser les produits et/ou les services



PREMIÈRE ET TERMINALE

ENSEIGNEMENT PROFESSIONNEL - 1^{re} et T^{le}

Ouvrages attractifs et interactifs, ces 2 ouvrages prennent en compte les évolutions des métiers de l'accueil.

Le premier tome traite le Bloc 1 « Gérer l'accueil multicanal à des fins d'information, d'orientation et de conseil » du référentiel, et le deuxième tome couvre les Blocs 2 et 3 « Gérer l'information et des prestations à des fins organisationnelles » et « Gérer la relation commerciale ».

Chaque chapitre est problématisé et permet la professionnalisation des élèves dans un métier lié à l'accueil des clients, des usagers. De nombreux outils et prolongements d'activités sont proposés.

Des diaporamas ou Genially permettent aux enseignants d'apporter les savoirs disciplinaires en amont des activités proposées.

Des quiz permettent de faire un point sur les acquis des élèves et aident les enseignants à repérer les difficultés des apprenants.

POINTS FORTS

- Des chapitres actualisés en lien avec les programmes qui permettent d'acquérir une bonne connaissance du contexte des métiers de l'accueil.
- Pour chaque activité professionnelle proposée dans ces 2 ouvrages, une « feuille de route » permet aux élèves de connaître leur degré de maîtrise des compétences visées.
- Les 3 padlets associés à chaque bloc de compétences donnent accès à des ressources numériques complémentaires : diaporamas, vidéos, Genially, quiz interactifs, grilles d'observation permettant d'évaluer des situations professionnelles (jeux de rôles, simulations de situations professionnelles...), fichiers Excel, documents professionnels à exploiter...
- Plusieurs « approches métier » par chapitre.
- Des exercices professionnalisants.
- Des ressources numériques d'animation classe.



BLOC DE COMPÉTENCES 1 : Gérer l'accueil multicanal à des fins d'information, d'orientation et de conseil Première et Terminale

ÉDITION 2025



ALEXANDRE Raphaël
MATTI Bahia
NEVEJANS Muriel

Ouvrage élève papier
Réf. AP305-25 978-2-38197-589-4
192 pages 25,50 €
Logiguide
Réf. AP305-25LOG 978-2-38197-590-0
19,00 €

SOMMAIRE :

- BLOC DE COMPÉTENCES 1 :**
- 1.1. Gérer simultanément les activités
 - 1.2. Prendre contact avec le public
 - 1.3. Identifier la demande
 - 1.4. Traiter la demande
 - 1.5. Gérer les flux
 - 1.6. Gérer les conflits

BLOCS DE COMPÉTENCES 2 ET 3 : Gérer l'information et des prestations à des fins organisationnelles - Gérer la relation commerciale Première et Terminale

ÉDITION 2025



ALEXANDRE Raphaël
DAHIR Amina
MATTI Bahia
NEVEJANS Muriel

Ouvrage élève papier
Réf. AP316-25 978-2-38197-594-8
150 pages 24,50 €
Logiguide
Réf. AP316-25LOG 978-2-38197-595-5
19,00 €

SOMMAIRE :

- BLOC DE COMPÉTENCES 2 :**
- 2.1. Gérer l'information
 - 2.2. Gérer des prestations internes et externes
- BLOC DE COMPÉTENCES 3 :**
- 3.1. Contribuer au développement de la relation commerciale
 - 3.2. Satisfaire et fidéliser le public
 - 3.3. Gérer les réclamations



SUJETS D'EXAMEN

+ POINTS FORTS

- Des outils indispensables pour une révision approfondie et un entraînement adapté à l'épreuve E2.
- Des pochettes à feuillets mobiles pour faciliter l'utilisation des sujets indépendamment les uns des autres.
- Des sujets créés par les auteurs sont proposés dans le logguide.

SUJETS D'EXAMEN

Épreuve E2 : Analyse et résolution de situations professionnelles

Bac Pro MCV - Option A (AGEC)



OLIVEIRA Jacqueline

NOUVELLE ÉDITION Août 2026

Pochette élève papier

Réf. AP327-26 978-2-38197-727-0
16,90 €

Logguide

Réf. AP327-26LOG 978-2-38197-728-7
19,00 €

Cette nouvelle édition propose **2 sujets inédits** : le sujet officiel de **juin 2026** ainsi que le sujet de la session de **septembre 2025**.

Cette pochette reprend également **5 sujets officiels de 2023 à 2025** qui permettent un entraînement à l'épreuve E2 « Analyse et résolution de situations professionnelles » (durée : 3h - coefficient : 4) pour les candidats qui présentent le Bac Pro Métiers du Commerce et de la Vente option A « Animation et gestion de l'espace commercial ».

À la fin de chaque sujet, un accompagnement de l'élève est proposé avec une rubrique « Pour vous aider » qui comporte : les formules nécessaires à la réalisation des missions, des vidéos, des quiz, les définitions et les notions de cours pour chacune des parties traitées.

Ces éléments permettent à l'élève d'être autonome dans la réalisation de l'étude (lors d'un entraînement en classe par exemple) ou bien permettent à l'enseignant, lors de la correction de l'étude, de laisser un temps à l'élève pour compléter, modifier ou enrichir ses réponses et ainsi gagner du temps lors de la correction collective.

SUJETS D'EXAMEN

Épreuve E2 : Analyse et résolution de situations professionnelles

Bac Pro MCV - Option B (PVOC)



BITAUT Martine
CANADAS Carole

NOUVELLE ÉDITION Août 2026

Pochette élève papier

Réf. AP328-26 978-2-38197-732-4
14,90 €

Logguide

Réf. AP328-26LOG 978-2-38197-733-1
19,00 €

Cette nouvelle édition propose **2 sujets inédits** : le sujet officiel de **juin 2026** ainsi que le sujet de **septembre 2025**.

Cette pochette reprend également **5 sujets officiels de 2023 à 2025** qui permettent un entraînement à l'épreuve E2 « Analyse et résolution de situations professionnelles » (durée : 3h - coefficient : 4) pour les candidats qui présentent le Bac Pro Métiers du Commerce et de la Vente option B « Prospection et valorisation de l'offre commerciale ».

SUJETS D'EXAMEN

Épreuve E2 : Analyse de situations professionnelles liées à la relation commerciale

Bac Pro Métiers de l'accueil



VOLSAN Élodie
VOLSAN Nicolas

NOUVELLE ÉDITION Août 2026

Pochette élève papier

Réf. AP329-26 978-2-38197-737-9
14,90 €

Logguide

Réf. AP329-26LOG 978-2-38197-738-6
19,00 €

Cette nouvelle édition propose **2 sujets inédits** : le sujet officiel de **juin 2026** ainsi que le sujet de **Nouvelle-Calédonie de 2025**.

Cette pochette reprend également **5 sujets officiels de 2023 à 2025** qui permettent un entraînement à l'épreuve E2 « Analyse de situations professionnelles liées à la relation commerciale » (durée : 3h - coefficient : 4) pour les candidats qui présentent le Bac Pro Métiers de l'accueil.

Cette épreuve porte sur les compétences et savoirs associés du bloc de compétences 3 « Gérer la relation commerciale ».

ASSISTANCE À LA GESTION DES ORGANISATIONS ET DE LEURS ACTIVITÉS

ENSEIGNEMENT PROFESSIONNEL - 2^{nde}, 1^{re}, T^{le}

SCÉNARIOS UTILISANT LES PGI

Seconde - Famille des métiers de la gestion administrative, du transport et de la logistique

ÉDITION 2020

GIBEAU Iris
HANNACH Leïla

Ouvrage élève papier	
Réf. AP320	978-2-37563-678-7
192 pages	24,50 €
Logiguide	
Réf. AP320LOG	978-2-37563-679-4
	35,00 €

Deux propositions d'animation de ces scénarios :

- une animation classique qui propose l'ensemble des consignes et des annexes ;
- une animation interactive à partir de consignes et d'annexes fournies aux enseignants à adresser aux élèves, au fur et à mesure de l'avancement, par e-mails interposés.

Le logiguide comporte également :

- les consignes et annexes à envoyer par e-mail aux élèves ;
- des éléments de corrigés des différents scénarios ;
- des fichiers médias (audio, vidéo) et de bureautique.

POINTS FORTS

- Une série de scénarios adaptés à des élèves entrant dans la formation et construits autour de situations de simulation conformes au référentiel du baccalauréat professionnel AGOrA (niveau 2^{nde}).
- Objectifs : introduire la formation professionnelle et poser de façon progressive les bases de la gestion au sein d'une entreprise.
- Une approche didactique qui s'appuie sur la notion de « process », sur l'apprentissage d'outils pluriels (tableur, traitement de texte, PréAO et PGI), de connaissances et de compétences professionnelles.
- L'élève est un acteur actif de sa formation dès les premières missions, dans le cadre concret de sa propre recherche de stage.
- Pour les PGI : les bases peuvent être importées dans les deux PGI (EBP et ODOO), quelle que soit la version. Les fichiers sont en extension CSV et ils sont accompagnés d'un tutoriel pour réaliser ces importations.

SOMMAIRE :

- Partie 1. La découverte de l'entreprise
- Partie 2. La gestion des relations fournisseurs
- Partie 3. La gestion opérationnelle des espaces
- Partie 4. Le suivi des dossiers clients
- Partie 5. Le suivi de la trésorerie

SCÉNARIOS UTILISANT LES PGI

Première - Bac Pro AGOrA

ÉDITION 2021

GIBEAU Iris
HANNACH Leïla

Ouvrage élève papier	
Réf. AP330	978-2-38197-142-1
184 pages	24,50 €
Logiguide	
Réf. AP330LOG	978-2-38197-163-6
	35,00 €

Un ouvrage qui met les élèves de Première en situation de simulation au sein de l'entreprise MOOVETIC, spécialisée dans l'habillement sportif (créée par les auteures).

Cet ouvrage comporte six scénarios couvrant la totalité des activités des 3 blocs de compétences professionnelles prévues dans le référentiel du baccalauréat professionnel AGOrA (Assistance à la Gestion des Organisations et de leurs Activités).

Chaque scénario place l'élève au sein des 4 services de l'entreprise suivants :

- service commercial ;
- service logistique ;
- service comptable et financier ;
- service administratif et gestion du personnel.

POINTS FORTS

- Tutoriels vidéo pour les PGI accessibles par QR Codes et URL.
- Possibilité d'aborder l'ouvrage de deux façons :
 - la première, classique : les élèves traitent individuellement la totalité du scénario et de façon simultanée ;
 - la seconde est une approche par groupe : le professeur crée un groupe de 3 ou 4 élèves pour chaque service et chaque groupe traite la partie du scénario concernant son service, de façon simultanée ; pour finir, le professeur choisit soit de faire tourner les groupes dans tous les services afin que les élèves aient traité la totalité du scénario *in fine*, soit le groupe ne traite que la partie du scénario qui le concerne.
- Les tutoriels vidéo, l'utilisation d'une seule société pour l'année et le placement en situation concrète de simulation d'entreprise, par service, font que l'ouvrage se détache de ce qui est proposé sur le marché.

L'élève évolue au travers d'activités plurielles inscrites dans un environnement numérique et permettant l'application de connaissances et compétences liées à :

- la gestion des relations avec les clients, les usagers et les adhérents ;
- l'organisation et le suivi de l'activité de la production ;
- l'administration du personnel.

L'élève est confronté à différentes problématiques semblables à celles qu'il rencontrera dans sa vie professionnelle.

Les niveaux de compétences ont été pensés et adaptés pour des élèves de Première.



SCÉNARIOS UTILISANT LES PGI

Terminale - Bac Pro AGOrA



ÉDITION 2022

GIBEAU Iris

Ouvrage élève papier

Réf. AP344 978-2-38197-267-1

168 pages 24,50 €

Logiguide

Réf. AP344LOG 978-2-38197-268-8

35,00 €

POINTS FORTS

- Des tutoriels vidéo pour les PGI accessibles par QR Codes et URL.
- Possibilité d'aborder l'ouvrage de deux manières :
 - la première, classique : les élèves traitent individuellement la totalité du scénario et de façon simultanée ;
 - la seconde est une approche par groupe : le professeur crée un groupe de 3 ou 4 élèves pour chaque service, de façon simultanée ; pour finir, le professeur choisit soit de faire tourner les groupes dans tous les services afin que les élèves aient traité la totalité du scénario *in fine*, soit le groupe ne traite que la partie du scénario qui le concerne.
- Les tutoriels vidéo, l'utilisation d'une seule société pour l'année et le placement en situation concrète de simulation d'entreprise, par service, font que l'ouvrage se détache de ce qui est proposé sur le marché.

Cet ouvrage étant la suite du livre de Première, il renforce les bases acquises et met de nouveau les élèves de Terminale en situation de simulation au sein d'une nouvelle entreprise (fictive), SO'ETHIC, spécialisée dans les objets publicitaires et cadeaux d'entreprise éco-responsables. Cinq scénarios composent cet ouvrage.

Chaque scénario place l'élève au sein des 4 services de l'entreprise suivants :

- service commercial ;
- service logistique ;
- service comptable et financier ;
- service administratif et gestion du personnel.

L'élève évolue au travers d'activités plurielles inscrites dans un environnement numérique et permettant l'application de connaissances et compétences liées à :

- la gestion des relations avec les clients, les usagers et les adhérents ;
- l'organisation et le suivi de l'activité de la production ;
- l'administration du personnel.

L'élève est confronté à différentes problématiques semblables à celles qu'il rencontrera dans sa vie professionnelle. Cet ouvrage reprend les activités et les compétences abordées en Première avec de nouvelles complexités et adaptées aux élèves de Terminale.



SUJETS D'EXAMEN

Épreuve E2 : Étude de situations professionnelles liées à l'organisation et au suivi de l'activité de production
Bac Pro AGOrA



ALLART-BOURICHE Karine

NOUVELLE ÉDITION Août 2026

Pochette élève papier

Réf. AP345-26 978-2-38197-752-2

15,90 €

Logiguide

Réf. AP345-26LOG 978-2-38197-753-9

19,00 €

POINTS FORTS

- Un outil indispensable pour une révision approfondie et un entraînement adapté à l'épreuve E2.
- Une pochette à feuillets mobiles pour faciliter l'utilisation des sujets indépendamment les uns des autres.
- Des situations professionnelles adaptées à la spécialité, prenant appui sur des enseignes émergentes et sensibles à la responsabilité sociale des entreprises.
- Des sujets créés par les auteurs, ainsi que leurs corrigés, sont proposés dans le logiguide.

Cette nouvelle édition propose **6 sujets officiels d'examen** :
 - 2 sujets inédits : session de juin 2026 et session 2025 de Polynésie ;
 - 4 sujets des sessions de 2024 et 2025.

L'ensemble de ces sujets permet un entraînement à l'épreuve E2 « Étude de situations professionnelles liées à l'organisation et au suivi de l'activité de production » (durée : 3h30 - coefficient : 4) pour les candidats qui présentent le Bac Pro AGOrA.

CAP OOL - 1^{re} & 2^e années

Ces 2 ouvrages, constitués de feuillets détachables, s'adressent aux élèves, apprentis, stagiaires de la formation continue inscrits au CAP Opérateur/Opératrice Logistique.

Fidèles au référentiel, **deux tomes** sont proposés :

- le premier se décompose en 2 parties : la découverte de la formation et la prise en charge des flux entrants ;
- le second traite de la prise en charge des flux sortants.

Chaque tome propose plus d'une vingtaine d'activités simples s'appuyant sur différents contextes professionnels. La mise en situation est rapide et concrète à partir de documents empruntés à la réalité professionnelle.

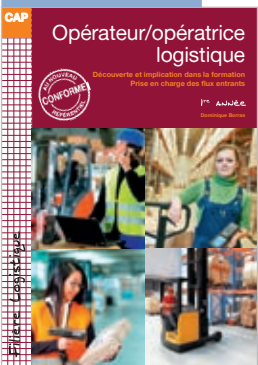
TOME 1 - OPÉRATEUR/OPÉRATRICE LOGISTIQUE

Découverte et implication dans la formation
Prise en charge des flux entrants

TOME 2 - OPÉRATEUR/OPÉRATRICE LOGISTIQUE

Prise en charge des flux sortants

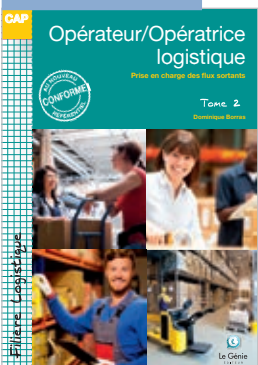
ÉDITION 2015



BORRAS Dominique

Ouvrage élève papier	
Réf. AP262	979-1-02700-047-0
256 pages	17,30 €
Logiguide	
Réf. CO262	978-2-37563-624-4
	19,00 €

ÉDITION 2016



BORRAS Dominique

Ouvrage élève papier	
Réf. AP264	978-2-37563-000-6
256 pages	19,40 €
Logiguide	
Réf. CO264	978-2-37563-625-1
	19,00 €

BAC PRO OTM / BAC PRO LOGISTIQUE - SECONDE

CAS DE DÉCOUVERTE : BAC PRO OTM - LOGISTIQUE - AGOrA

Seconde - Famille des métiers de la gestion administrative, du transport et de la logistique

ÉDITION 2023



CASSAN Emmanuelle
ERROQUI Christiane
VENTURELLI Nadine

Ouvrage élève papier	
Réf. AP321-23	978-2-38197-418-7
224 pages	20,40 €
Logiguide	
Réf. AP321-23LOG	978-2-38197-419-4
	19,00 €

Cet ouvrage situe l'apprenant(e) dans une entreprise unique qui lui permet de découvrir différents emplois de la famille des Métiers de la gestion administrative, du transport et de la logistique et de développer les compétences professionnelles associées.

Présentés sous forme de feuillets détachables, **les cas proposés dans cet ouvrage sont construits sous forme de scénarios**, de façon à développer l'autonomie de l'élève et peuvent être utilisés dans le cadre de la co-intervention.

Les situations sont variées, simples et concrètes ; elles conduisent à la découverte pas à pas des compétences à acquérir dans cette famille des métiers.

Des fiches mémo présentent les savoirs associés essentiels à retenir.

Pour former l'apprenant à l'utilisation des TIC, certains documents à compléter sont également proposés en PDF modifiables et les QCM sont accessibles par QR Codes.

TOUJOURS DISPONIBLES •••

GESTION DE L'ENTREPÔT

ÉDITION 2014



ALONSO Franck
HOUEL Valérie
ROBICHET Muriel

Ouvrage élève papier	
Réf. AP208	978-2-84425-984-4
192 pages	17,00 €
Logiguide	
Réf. CO208	978-2-37563-627-5
	18,00 €

GESTION DES TRANSPORTS

ÉDITION 2014



ALONSO Franck
HOUEL Valérie
ROBICHET Muriel

Ouvrage élève papier	
Réf. AP209	978-2-84425-986-8
158 pages	16,00 €
Logiguide	
Réf. CO209	978-2-37563-628-2
	18,00 €

ORGANISATION DE TRANSPORT DE MARCHANDISES

ENSEIGNEMENT PROFESSIONNEL - 1^{re} et T^{le}

Ces 2 ouvrages, présentés sous forme de feuillets détachables, traitent les compétences du Bloc C1. Ils sont respectivement adaptés aux élèves de Première et à ceux de Terminale.

Ils sont conformes au référentiel du Bac Pro OTM (Organisation de Transport de Marchandises) et permettent de s'approprier les compétences et les savoirs nécessaires à la réussite de l'épreuve écrite E2 « Analyse de situations professionnelles liées à la préparation d'opérations de transport » (durée : 3 h - coefficient : 5).

Ils sont constitués de cas qui exposent de manière simple et concrète l'ensemble des compétences du Bloc C1 à mettre en œuvre en appliquant une méthodologie qui permet de développer l'autonomie de l'élève grâce à une approche des difficultés par palier pour s'adapter au niveau de chaque classe.

Des fiches mémo sont incluses et présentent les savoirs associés essentiels à retenir.

Des mises en situation professionnelles, des cas de synthèse ainsi que des quiz interactifs sont proposés pour permettre à l'élève de réinvestir les connaissances acquises et de s'entraîner à l'épreuve d'examen.

POINTS FORTS

- Ouvrages conformes au référentiel du Bac Pro OTM.
- Des mises en situation concrètes et simples.
- L'ensemble des fiches mémo constitue un résumé des savoirs associés aux compétences C1 du référentiel.
- Couverture des départements de France.
- Développement de l'autonomie.
- PDF modifiables et QCM accessibles par QR Codes.

CAS D'ORGANISATION DE TRANSPORT DE MARCHANDISES BLOC DE COMPÉTENCES C1 - Préparer les opérations de transport

Première



ERROUQUI Christiane
RECOQUE Catherine
VENTURELLI Nadine

Ouvrage élève papier

Réf. AP331-24 978-2-38197-490-3

222 pages 20,40 €

Logiguide

Réf. AP331-24LOG 978-2-38197-491-0

19,00 €

Ouvrage spécialisé sur les transports terrestres.

En adéquation avec l'Approche Par Compétences (APC), cet ouvrage, destiné aux élèves de Première, actualisé en 2024, est structuré autour de l'exploitation des opérations de transport terrestre (routier et multimodal).

SOMMAIRE :

1. L'activité de transport de marchandises
2. Les véhicules routiers
3. Les masses des véhicules routiers
4. Les unités de mesure
5. Le transport de vrac
6. Le transport de marchandises emballées ou conditionnées
7. Les plans de chargement
8. La tarification en messagerie
9. La tarification des lots partiels à la tonne
10. La tarification des lots partiels à la palette
11. La tarification des lots partiels au mètre plancher
12. La tarification des lots en formulation trinôme
13. La tarification des lots en formulation binôme
14. Le transport routier : cas de synthèse
15. La construction d'un itinéraire
16. Cas de synthèse d'après un sujet d'examen
17. Cas de synthèse d'après un sujet d'examen
18. La réglementation sociale européenne
19. La réglementation sociale française sur les temps de service des conducteurs
20. L'organisation de la tournée d'un conducteur
21. Les qualifications des conducteurs
22. Cas de synthèse : organisation d'une rotation
23. Un transport de fleurs d'après un sujet du CGM
24. L'organisation de la profession
25. Les intervenants de la chaîne logistique
26. L'identification des prestations à sous-traiter
27. La sous-traitance, le coût de revient et la rentabilité
28. Le transport combiné, d'après un sujet du CGM
29. Le transport combiné, d'après un sujet du CGM
30. Le transport multimodal, d'après un sujet d'examen

CAS D'ORGANISATION DE TRANSPORT DE MARCHANDISES BLOC DE COMPÉTENCES C1 - Préparer les opérations de transport

Terminale



ERROUQUI Christiane
RECOQUE Catherine
VENTURELLI Nadine

Ouvrage élève papier

Réf. AP341-25 978-2-38197-609-9

228 pages 20,40 €

Logiguide

Réf. AP341-25LOG 978-2-38197-610-5

19,00 €

SOMMAIRE :

- Partie 1. Le commerce international
- Partie 2. Le transport maritime
- Partie 3. Le transport aérien
- Partie 4. Les assurances transport
- Partie 5. Les cas d'entraînement
- Fiche ressource - Le commerce international

En adéquation avec l'Approche Par Compétences (APC), cet ouvrage, destiné aux élèves de Terminale, actualisé en 2025, est structuré autour de l'exploitation des opérations de transport overseas (maritime et aérien).

Ouvrage spécialisé sur l'organisation des transports overseas.

CAS D'ORGANISATION DE TRANSPORT DE MARCHANDISES - BLOCS DE COMPÉTENCES C2 ET C3

Mettre en œuvre et suivre des opérations de transport - Contribuer à l'amélioration de l'activité de transport
Première et Terminale



ÉDITION 2025

ERROUQUI Christiane
FLEURIET Angélique
RECOQUE Catherine
VENTURELLI Nadine

Ouvrage élève papier	
Réf. AP332-25	978-2-38197-604-4
224 pages	23,50 €
Logiguide	
Réf. AP332-25LOG	978-2-38197-605-1
	19,00 €

POINTS FORTS

- Ouvrage à feuillets détachables.
- Ouvrage conforme au référentiel du Bac Pro OTM.
- L'ensemble des fiches mémo constitue un résumé des savoirs associés aux blocs de compétences C2 et C3 du référentiel OTM.
- Développement de l'autonomie.
- PDF modifiables et QCM accessibles via des QR Codes.

SOMMAIRE :

1. La constitution du dossier transport routier et la planification de l'opération de transport
2. L'établissement des documents de transport et la transmission des informations en transport routier
3. L'établissement du document de transport maritime
4. L'établissement du document de transport aérien
5. La constitution du dossier de transport à l'exportation
6. Les éléments déclaratifs à l'importation
7. Les régimes douaniers
8. Les régimes de transit
9. Les procédures de dédouanement
10. Les échanges au sein de l'Union européenne
11. Le suivi de l'opération de transport avec utilisation des outils de traçabilité
12. Le traitement des incidents en transport routier
13. La gestion électronique des documents
14. La clôture du dossier de l'opération de transport
15. La responsabilité du transporteur en transport routier national
16. L'indemnisation des litiges en transport routier de lots
17. Les réserves
18. Le traitement d'un litige en messagerie
19. Le traitement des litiges en transport international
20. Le chronotachygraphe numérique
21. L'exploitation des données issues du chronotachygraphe
22. L'exploitation des données issues du chronotachygraphe
23. Le plan de développement des compétences
24. La gestion du parc de véhicules et le suivi des palettes
25. Les tableaux de bord
26. Les tableaux de bord
27. Le développement durable
28. La prévention des risques professionnels et la qualité
29. Le bilan comptable
30. La construction d'un bilan
31. Le compte de résultat
32. La construction du compte de résultat
33. Le bilan fonctionnel
34. Construction et analyse d'un bilan fonctionnel
35. Le compte de résultat et les soldes intermédiaires de gestion
36. La détermination du résultat de l'exercice et les soldes intermédiaires de gestion
37. Le seuil de rentabilité
38. Le seuil de rentabilité

Cet ouvrage couvre les deux années de formation de Première et Terminale des blocs de compétences C2 et C3 du référentiel du Bac Pro OTM (Organisation de Transport de Marchandises).

Actualisé en 2025, il permet de s'approprier les compétences et les savoirs nécessaires à la construction des dossiers des épreuves orales suivantes :

- E31 « Mise en œuvre et suivi d'opérations de transport » (coefficient : 4) ;
- E32 « Contribution à l'amélioration de l'activité de transport » (coefficient : 4).

La découverte des outils de gestion et l'ensemble des cas proposés exposent de manière simple et concrète l'ensemble des compétences des blocs C2 « Mettre en œuvre et suivre des opérations de transport » et C3 « Contribuer à l'amélioration de l'activité de transport ». Ces compétences sont à mettre en œuvre en appliquant une méthodologie qui permet de développer l'autonomie de l'élève grâce à une approche des difficultés par palier pour s'adapter au niveau de chaque classe.

Des fiches mémo sont incluses et présentent les savoirs associés essentiels à retenir.

À la fin de l'ouvrage, des fiches ressources guident les élèves dans la construction de leurs dossiers et de leurs soutenances orales.

SUJETS D'EXAMEN

Épreuve E2 : Analyse de situations professionnelles liées à la préparation d'opérations de transport
Bac Pro OTM



MAILLOT Loïka
THOMAS Nadège

NOUVELLE ÉDITION Août 2026

Pochette élève papier	
Réf. AP342-26	978-2-38197-742-3
	17,90 €
Logiguide	
Réf. AP342-26LOG	978-2-38197-743-0
	19,00 €

Cette nouvelle édition propose **2 sujets inédits** : le sujet officiel de juin 2026 ainsi que le sujet de Nouvelle-Calédonie de 2025.

Cette pochette reprend également les sujets officiels de 2023 à 2025. L'ensemble de ces sujets permet un entraînement à la nouvelle épreuve E2 « Analyse de situations professionnelles liées à la préparation d'opérations de transport » (durée : 3 h - coefficient : 5) pour les candidats qui présentent le Bac Pro OTM.

Chaque sujet contient 3 parties distinctes faisant référence aux 3 modalités de transport : routier, maritime, aérien (y compris l'intermodalité et la préparation douanière), pour un entraînement efficace durant l'année scolaire.

POINTS FORTS

- Un outil indispensable pour une révision approfondie et un entraînement adapté à l'épreuve E2.
- Une pochette à feuillets mobiles pour faciliter l'utilisation des sujets indépendamment les uns des autres.
- Des situations professionnelles adaptées à la spécialité, prenant appui sur des contextes au plus près de la réalité professionnelle.
- Quatre sujets supplémentaires, créés par les auteurs, sont proposés dans le logiguide.

BAC PRO MÉTIERS DE LA LOGISTIQUE - BLOCS 1, 2, 3

Première



CASSAN Emmanuelle
ERROUQUI Christiane
VENTURELLI Nadine
WATTEBLÉ Sylvie

NOUVEAUTÉ Avril 2026

Pochette élève papier

Réf. AP353-26 978-2-38197-767-6

312 pages 22,00 €

Logiguide

Réf. AP353-26LOG 978-2-38197-768-3

35,00 €

POINTS FORTS

- Comme préconisé dans le nouveau référentiel, cet ouvrage propose des **scénarios pédagogiques pratiques**. Les supports proposés sont à adapter à l'entrepôt-école de chaque établissement.
- Le formateur a une liberté pédagogique totale car les cas proposés sont indépendants et peuvent s'adapter à sa progression.
- Dans le logiguide, 3 scénarios de synthèse sont mis à disposition des enseignants :
 1. Réception de marchandises / Stockage des produits réceptionnés
 2. Choix d'une caisse américaine / Suivi des stocks d'emballages
 3. Palettisation des marchandises / Construction de la tournée

Cet ouvrage, à feuillets détachables, destiné aux élèves de Première en Bac Pro Métiers de la logistique, respecte les compétences du **nouveau référentiel** en couvrant les blocs 1 à 3 :

- **Bloc de compétences 1** : Réaliser des opérations logistiques dans un environnement sécurisé
- **Bloc de compétences 2** : Satisfaire le client par la coordination des activités logistiques
- **Bloc de compétences 3** : Contribuer de manière responsable à l'efficacité des activités logistiques d'une organisation

Les mises en situation professionnelles proposées à partir de documents proches de la réalité professionnelle sont en adéquation avec l'Approche Par Compétences (APC).

Elles permettent de mettre en œuvre les compétences des blocs 1 à 3 de manière progressive et de répondre aux activités et aux objectifs professionnels à atteindre dans le cadre de la formation.

Certaines situations professionnelles s'appuient sur l'utilisation de l'outil informatique.

Cet ouvrage est articulé autour des thématiques suivantes en 25 situations professionnelles :

- la réception : contrôles, gestion des anomalies, protocole de sécurité, durées d'immobilisation ;
- la mise en stock : structures de stockage, signalétique incendie, stockage de marchandises dangereuses, réorganisation du stockage, inventaire avec fiches de stock ;
- la RSE : gestion des déchets, prévention des risques et des accidents ;
- la préparation de commandes : plusieurs préparateurs – plusieurs commandes, les nouvelles méthodes de préparation, la logistique industrielle ;
- l'expédition : choix d'emballages, packing et co-packing, palettisation (plans-types) ;
- le transport : compte propre et compte d'autrui, les moyens matériels en transport routier, en transport aérien et en transport maritime, la géographie des transports.

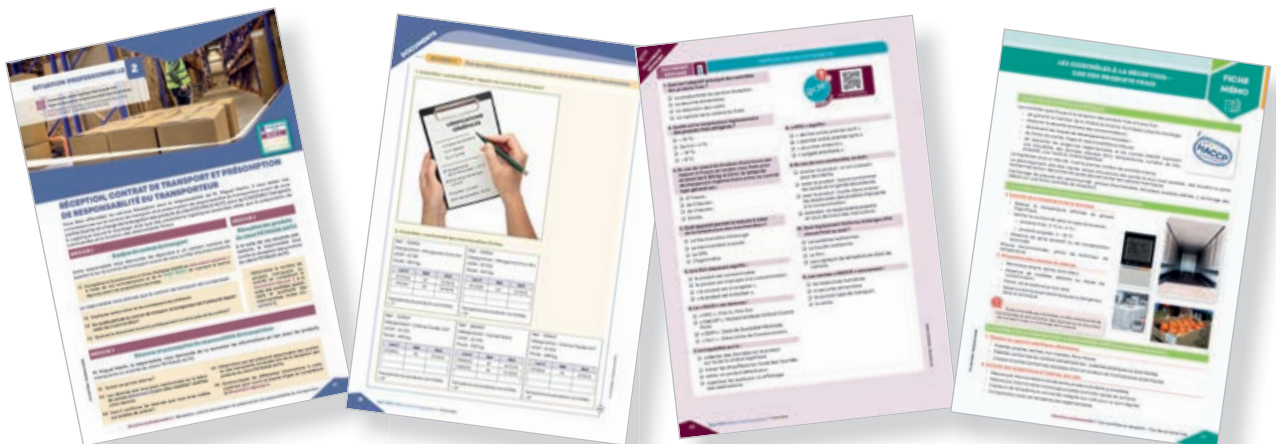
Il propose également :

- 7 travaux pratiques :

- TP1. La sécurité et la prévention dans l'entrepôt
- TP2. La réception des marchandises
- TP3. Le stockage des marchandises
- TP4. L'inventaire
- TP5. La préparation de commandes
- TP6. Le conditionnement des marchandises à expédier
- TP7. La palettisation des marchandises

- 3 fiches ressources :

- 1. Exercices de réveil musculaire
- 2. Les unités de mesure
- 3. Les départements français : préfectures et régions associées



La mise en oeuvre du nouveau référentiel Bac Pro Métiers de la logistique étant progressive par année de formation, les ouvrages de terminale de l'ancien Bac Pro Logistique sont encore en vigueur pour l'année scolaire 2026-2027 ; la dernière session d'examen est fixée à 2027.

TOUJOURS DISPONIBLE ...

LOGISTIQUE - Première

Prise en charge des flux entrants
Gestion des emplacements

ÉDITION 2015



ALONSO Franck
HOUEL Valérie

Ouvrage élève papier	
Réf. AP213	979-1-02700-008-1
152 pages	17,30 €
Logiguide	
Réf. CO213	978-2-37563-633-6
	19,00 €

LOGISTIQUE - Terminale

Prise en charge des flux sortants
Suivi et optimisation du stockage

ÉDITION 2015



ALONSO Franck
HOUEL Valérie

Ouvrage élève papier	
Réf. AP214	979-1-02700-010-4
144 pages	17,30 €
Logiguide	
Réf. CO214	978-2-37563-634-3
	19,00 €

Ces ouvrages, constitués de feuillets détachables, s'adressent aux élèves, stagiaires et apprentis inscrits en Première et Terminale professionnelles Logistique. Ils sont conformes au référentiel du Bac Pro. Les ouvrages présentent des mises en situation professionnelles, de difficulté progressive, centrées sur des groupes de compétences. Des cas de synthèse proposent une approche plus globale et des fiches mémo présentent les savoirs associés essentiels. Ces ouvrages préparent à l'épreuve orale E31 « Pratique de la logistique » et à l'épreuve écrite E2 « Étude de situations professionnelles ».

CAS BAC PRO LOGISTIQUE - TOME 1 ET TOME 2

Première et Terminale

ÉDITIONS 2018



CASSAN Emmanuelle
ERROUQUI Christiane
IMPERATORE Daniel
VENTURELLI Nadine

Tome 1

Pochette élève papier	
Réf. AP265	978-2-37563-127-0
194 pages	16,30 €
Logiguide	
Réf. CO265	978-2-37563-635-0
	19,00 €

Tome 2

Pochette élève papier	
Réf. AP266	978-2-37563-128-7
186 pages	16,30 €
Logiguide	
Réf. CO266	978-2-37563-636-7
	19,00 €

Ces ouvrages sont conformes au référentiel du Bac Pro Logistique et permettent de préparer l'épreuve écrite E2 « Épreuve d'étude de situations professionnelles » (durée : 3 h - coefficient : 5).

Ils exposent de manière simple l'ensemble des compétences à mettre en œuvre en appliquant une méthodologie qui permet de développer l'autonomie de l'élève, qualité essentielle pour une poursuite d'études. La découverte des différentes compétences et des savoirs associés se fait à partir de situations concrètes.

Dans chaque tome, on retrouve des cas de synthèse qui permettent aux élèves de réinvestir les connaissances acquises.

SUJETS D'EXAMEN

Épreuve E2 : Épreuve d'étude de situations professionnelles

Bac Pro Logistique



BARBIÈRE Annie
BORRAS Dominique

NOUVELLE ÉDITION Août 2026

Pochette élève papier	
Réf. AP215-26	978-2-38197-684-6
	16,90 €
Logiguide	
Réf. AP215-26LOG	978-2-38197-685-3
	19,00 €

Cette pochette comporte 7 sujets d'examen pour préparer les élèves à l'épreuve E2 « Étude de situations professionnelles » (durée : 3 h - coefficient : 5).

Cette nouvelle édition comporte le **sujet de juin 2026** ainsi que des sujets des années antérieures sélectionnés pour leur originalité dans les thèmes à traiter.

+ POINTS FORTS

- Un outil indispensable pour une révision approfondie et un entraînement adapté à l'épreuve E2.
- Une pochette à feuillets mobiles pour faciliter l'utilisation des sujets indépendamment les uns des autres.



LES CAHIERS DU CONDUCTEUR ROUTIER

CAP CRM Options Livraisons de proximité et Livraisons longue distance - Bac Pro CRM



VENTURELLI Nadine
FRINEL Christian
PHILIPPON Ludovic

NOUVELLE ÉDITION Juin 2026

Ouvrage élève papier

Réf. AP062-26 978-2-38197-674-7

264 pages 19,90 €

Logiguide

Réf. AP062-26LOG 978-2-38197-675-4

35,00 €

SOMMAIRE :

- | | | |
|-----------------------------|-------------------------------------|---|
| 1. Le matériel de transport | 5. La marchandise transportée | 9. Les itinéraires |
| 2. Les normes techniques | 6. La responsabilité du conducteur | 10. La conduite des engins de manutention |
| 3. Le Code des transports | 7. La réglementation sociale | 11. La santé du conducteur |
| 4. Le contrat de transport | 8. Les documents à bord du véhicule | |

Cette nouvelle édition, qui tient compte de la réforme 2025, a pour vocation de préparer les élèves à l'examen en couvrant l'ensemble du programme dans l'état d'esprit attendu d'un jeune professionnel. Cet outil pédagogique inclut des rappels de cours et de nombreuses applications. Basées sur des cas concrets, ces applications permettent de préparer au CAP CRM (aux 2 options), au Bac Pro CRM, mais aussi à l'intégration dans la vie active.

Nouveauté 2026 : les pages de cet ouvrage sont désormais détachables. Le logiguide permet aux enseignants de préparer les séances de formation dans les meilleures conditions en apportant tous les outils nécessaires à une animation complète et dynamique.

ÉTUDES DE CAS - CONDUCTEUR ROUTIER DE MARCHANDISES

CAP CRM Options Livraisons de proximité et Livraisons longue distance - Bac Pro CRM



FRINEL Christian
VENTURELLI Nadine

NOUVELLE ÉDITION Mai 2026

Pochette élève papier

Réf. AP122-26 978-2-38197-679-2

214 pages 18,30 €

Logiguide

Réf. AP122-26LOG 978-2-38197-680-8

19,00 €

Cette pochette d'études de 47 cas, **actualisée en 2026** en tenant compte de la réforme 2025, couvre l'ensemble des formations relatives aux différents métiers de conducteur routier : CAP CRM (les 2 options) et Bac Pro CRM.

Ces études, construites à partir de documents proches de la réalité, peuvent être utilisées en appui du cours, en exercices de synthèse..., ainsi qu'en devoirs complémentaires.

Dans le logiguide, l'enseignant dispose :

- des corrigés de chacun des cas ;
- d'un cas de synthèse ;
- de 2 QCM.



BTS GTLA

CULTURE ÉCONOMIQUE, JURIDIQUE ET MANAGÉRIALE APPLIQUÉE

AU TRANSPORT ET AUX PRESTATIONS LOGISTIQUES - BTS GTLA - 1^{re} & 2^e années

ÉDITION 2025



FERLIN Christelle
MIANI Yvette

Pochette élève papier

Réf. AP323-25 978-2-38197-618-1

192 pages 19,40 €

Logiguide

Réf. AP323-25LOG 978-2-38197-619-8

19,00 €

Cette pochette à feuillets mobiles, mise à jour en 2025, comporte une vingtaine de réflexions traitant les 6 thèmes du programme de CEJM tronc commun régulièrement actualisés.

Les réflexions problématisées sont liées à l'activité transport en national mais aussi à l'international articulant les trois regards : économique, juridique et managérial.

Des situations réelles et actuelles permettent aux étudiants de mieux appréhender les problématiques liées au transport.

Ces réflexions s'articulent autour de deux modes de transport :

- le transport terrestre : le transport routier ;
- le transport oversea : le transport maritime.

Cet ouvrage peut également être utilisé avec profit par les étudiants qui préparent une formation de l'enseignement supérieur en Transport et Logistique.

POINTS FORTS

- Chaque réflexion peut être utilisée indépendamment, au choix de l'enseignant (et propose un corrigé approfondi sur le sujet étudié).
- Un approfondissement intitulé « Pour aller plus loin » est suggéré régulièrement en fin de réflexion tantôt avec une approche synthétique, tantôt avec une ouverture d'actualité.
- Les méthodologies de CEJM tronc commun sont intégrées régulièrement dans chaque réflexion.

Contrairement à la version papier imprimée en noir, les licences numériques sont en couleurs.

GESTION DES TRANSPORTS ET LOGISTIQUE ASSOCIÉE

ANALYSE DE LA PERFORMANCE D'UNE ACTIVITÉ DE TRANSPORT ET DE PRESTATIONS LOGISTIQUES - BTS GTLA - Bloc 3 - 1^{re} & 2^e années



ERROUQUI Christiane
MIANI Yvette
MIANI Patrick
VENTURELLI Nadine

Ouvrage élève papier	
Réf. AP311-25	978-2-38197-614-3
240 pages	22,40 €
Logiguide	
Réf. AP311-25LOG	978-2-38197-615-0
	19,00 €

Cet ouvrage, actualisé en 2025, constitué de feuillets détachables, est conforme au référentiel du BTS GTLA (Gestion des Transports et Logistique Associée). Il permet à l'étudiant de s'approprier les compétences et les savoirs nécessaires à la réussite de l'épreuve E7 « Analyse de la performance d'une activité de transport et de prestations logistiques ».

Les cas proposés traitent la performance d'une « activité » de transport et de prestations logistiques autour de :

- l'analyse de la performance organisationnelle ;
- l'analyse de la performance commerciale ;
- l'analyse des litiges ;
- l'analyse de la performance sociale ;
- l'analyse de la performance environnementale ;
- l'analyse de la performance financière.

En fin d'ouvrage, des fiches ressources présentent l'ensemble des savoirs associés aux compétences du Bloc 3, ainsi que des fiches méthode.

CAS D'ENTRAÎNEMENT SUR L'ANALYSE DE LA PERFORMANCE D'UNE ACTIVITÉ DE TRANSPORT ET DE PRESTATIONS LOGISTIQUES - BTS GTLA - Épreuve E7 - Bloc 3 - 2^e année



ERROUQUI Christiane
SAMANNA Noëlle
VENTURELLI Nadine
MIANI Patrick

ACTUALISATION Juillet 2026	
Pochette élève papier	
Réf. AP322-26	978-2-38197-720-1
	18,90 €
Logiguide	
Réf. AP322-26LOG	978-2-38197-721-8
	19,00 €

En complément de l'ouvrage « Analyse de la performance d'une activité de transport et de prestations logistiques » (AP311-25), cette pochette **actualisée en 2026** propose un ensemble de cas qui permettent de s'entraîner sur les différentes analyses de performance du pôle d'activités n° 3 :

- analyse de la performance organisationnelle ;
- analyse de la performance commerciale ;
- analyse de la performance sociale ;
- analyse de la performance environnementale ;
- analyse de la performance financière ;
- analyse des litiges ;

et également des cas de synthèse en fin d'ouvrage.

Ainsi, les étudiants maîtrisent les concepts clés liés aux différentes performances et se préparent efficacement à l'épreuve E7 « Analyse de la performance d'une activité de transport et de prestations logistiques » du BTS GTLA.

La performance financière a été mise à jour et respecte **le plan comptable général 2025**.

PÉRENNISATION ET DÉVELOPPEMENT DE L'ACTIVITÉ DE TRANSPORT ET DE PRESTATIONS LOGISTIQUES - BTS GTLA - Bloc 4 - 1^{re} & 2^e années



ERROUQUI Christiane
MIANI Patrick
VENTURELLI Nadine

Ouvrage élève papier	
Réf. AP312-22	978-2-38197-294-7
194 pages	22,40 €
Logiguide	
Réf. AP312-22LOG	978-2-38197-295-4
	19,00 €

Cet ouvrage, conforme au référentiel du BTS Gestion des Transports et Logistique Associée (GTLA), a été conçu pour permettre d'acquérir les notions et les compétences nécessaires à la gestion de projet appliquée à la pérennisation et au développement de l'activité de transport de marchandises et de prestations logistiques à travers l'étude de différents cas. Les étudiants peuvent se référer aux fiches ressources associées aux savoirs du bloc 4. Elles sont disponibles en fin d'ouvrage et portent sur :

- les méthodes et les outils de veille informationnelle ;
- les techniques et outils de créativité ;
- les outils d'optimisation ;
- la gestion de la relation client ;
- l'animation d'une équipe ;
- la gestion d'une équipe ;
- le recrutement ;
- les choix d'investissement et de financement ;
- les méthodes et les outils de gestion de projet ;
- la budgétisation d'un projet ;
- le projet professionnel.

POINTS FORTS DES 2 TOMES

- Cas conformes au référentiel du BTS GTLA pour mettre en œuvre les compétences du pôle d'activités 1 et du pôle d'activités 2.
- Cas de synthèse originaux ou issus des sujets d'examen du BTS GTLA afin de préparer et de s'entraîner à l'épreuve d'examen E6 « Conception des opérations de transport et de prestations logistiques ».
- Difficulté progressive des cas de synthèse pour une meilleure adaptation de l'étudiant(e) aux exigences de l'examen.
- Liberté pédagogique totale pour le formateur : cas indépendants et adaptables à sa progression.

ÉTUDES DE CAS - TOME 1 - BTS GTLA - Blocs d'activités 1 et 2



ERROUQUI Christiane
GUÉRIN Denis
VENTURELLI Nadine

NOUVELLE ÉDITION Août 2026

Pochette élève papier

Réf. AP313-26 978-2-38197-707-2
18,90 €

Logiguide

Réf. AP313-26LOG 978-2-38197-708-9
19,00 €

Les mises en situation professionnelles proposées dans cette pochette, à partir de documents proches de la réalité professionnelle, sont conformes au référentiel du BTS GTLA et en adéquation avec l'Approche Par Compétences (APC).

Elles permettent de mettre en œuvre les compétences du pôle d'activités 1 « **Mise en œuvre d'opérations de transport et de prestations logistiques** » et du pôle d'activités 2 « **Conception d'opérations de transport et de prestations logistiques** » de manière progressive et de répondre aux activités et aux objectifs professionnels à atteindre dans le cadre de sa formation.

Cet ouvrage est structuré autour de l'exploitation des opérations de transport (routier, ferroviaire, fluvial) et de l'exploitation des prestations logistiques (entrepôt, palettiers, matériel de manutention, méthode SMB – temps standards de manutention...).

Certaines situations professionnelles s'appuient sur l'utilisation de l'outil informatique (tableur).

ÉTUDES DE CAS - TOME 2 - BTS GTLA - Blocs d'activités 1 et 2



ERROUQUI Christiane
GIROUD Laurent
VENTURELLI Nadine

NOUVELLE ÉDITION Août 2026

Pochette élève papier

Réf. AP324-26 978-2-38197-724-9
18,90 €

Logiguide

Réf. AP324-26LOG 978-2-38197-725-6
19,00 €

En adéquation avec l'Approche Par Compétences (APC), cet ouvrage permet de répondre avec pertinence et efficacité aux différentes situations professionnelles proposées.

Il est articulé autour de la construction de la chaîne logistique d'un transport international et aborde les points suivants :

- la place du transport dans le contrat de vente (les règles Incoterms® 2020, l'assurance transport...);
- la mobilisation des transports terrestres (routier, ferroviaire et fluvial) et overseas (aérien et maritime);
- les opérations douanières (régimes définitifs et particuliers);
- les prestations logistiques associées.

Chaque point non traité dans le tome 1 est abordé dans cet ouvrage à travers des cas spécifiques proches de la réalité professionnelle.

RÉUSSIR SON BTS GTLA



ERROUQUI Christiane
VENTURELLI Nadine

Mémento

Réf. EX119-25 978-2-38197-670-9
224 pages 15,30 €

POINTS FORTS

- Un accompagnement sur la préparation des épreuves orales.
- Un accompagnement sur la préparation des épreuves écrites.
- Un accompagnement sur la préparation des épreuves facultatives.
- Des sujets d'examen : sujets et corrigés détaillés et analytiques sur les attentes des correcteurs dans le cadre des épreuves écrites professionnelles.

Un ouvrage complet pour accompagner chaque étudiant dans la réussite de son BTS GTLA.

Dans la première partie de l'ouvrage, les différentes épreuves du référentiel sont analysées à l'aide de synthèses, schémas et/ou tableaux et accompagnées de précieux conseils pour comprendre les différentes attentes de l'examen :

- Épreuve E2 : Langue vivante étrangère
- Épreuve E5 : Mise en œuvre d'opérations de transport et de prestations logistiques
- Épreuve E6 : Conception d'opérations de transport et de prestations logistiques
- Épreuve E7 : Analyse de la performance d'une activité de transport et de prestations logistiques
- Épreuve E8 : Pérennisation et développement de l'activité de transport et de prestations logistiques

Des exemples sont proposés pour illustrer les épreuves professionnelles orales dont la langue vivante étrangère.

Dans la deuxième partie de l'ouvrage, des annales corrigées et commentées sont proposées pour un meilleur entraînement aux épreuves professionnelles écrites E6 « Conception d'opérations de transport et de prestations logistiques » et E7 « Analyse de la performance d'une activité de transport et de prestations logistiques ».

ATTESTATION DE CAPACITÉ PROFESSIONNELLE

Transport public routier de marchandises, de déménagement et de location de véhicules industriels avec conducteur - L'essentiel pour réussir à l'examen

ÉDITION 2025



GRAS Florence
ERROQUI Christiane

Ouvrage élève papier
Réf. GE030-25 978-2-38197-672-3
344 pages 45,00 €

Découvrez le guide ultime pour réussir l'examen d'Attestation de capacité professionnelle de transport de marchandises !

Vous cherchez à optimiser votre préparation et réussir votre examen haut la main ? Cet ouvrage est fait pour vous !

Cet ouvrage propose une méthode pédagogique innovante, fondée sur un processus d'évaluation continue pour un apprentissage efficace et durable. Grâce à des fiches claires et synthétiques, vous assimilerez rapidement les savoirs fondamentaux nécessaires pour répondre aux QCM et aux questions rédigées de l'examen.

POINTS FORTS

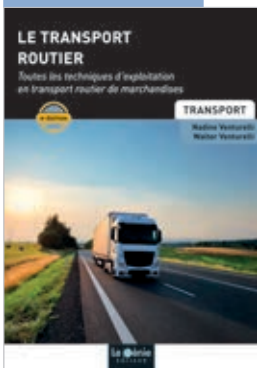
- Ce livre propose :
 - **des fiches « Savoirs »** : des schémas et des résumés visuels pour mieux comprendre et mémoriser les notions essentielles ;
 - **des QCM** : pour tester vos connaissances et évaluer votre progression à chaque étape ;
 - **des questions rédigées « Examen »** : pour vous entraîner aux types de questions que vous rencontrerez le jour J. Tous les QCM et questions rédigées sont corrigés.
- La modernisation des états financiers du PCG 2025 (ANC 2022-06) est prise en compte.
- Avec ce livre, relevez tous les défis de l'examen et abordez les épreuves avec sérénité et confiance. Le secret de la réussite ? Une préparation structurée et une révision ciblée.

SOMMAIRE :

Chapitre 1. Assimiler les attendus de l'examen
Chapitre 2. Acquérir les fondamentaux généraux
Chapitre 3. Comprendre pour apprendre
Chapitre 4. Apprendre en s'exerçant

LE TRANSPORT ROUTIER

ÉDITION 2023



VENTURELLI Nadine
VENTURELLI Walter

Ouvrage élève papier
Réf. GE029-23 978-2-38197-431-6
474 pages 41,00 €

Loguide
Réf. GE029-23LOG 978-2-38197-432-3
35,00 €

Cet ouvrage est adapté à l'ensemble des formations initiales intégrant des modules de transport routier de marchandises (BTS, licence, master...) mais aussi à la formation continue, en particulier pour la préparation à la capacité de transport routier de marchandises. Le loguide comprend les corrigés détaillés des exercices et des diaporamas couvrant l'ensemble des thèmes abordés.

SOMMAIRE :

- 1^{re} partie. L'organisation des transports
- 2^e partie. La gestion du personnel de conduite
- 3^e partie. La réglementation et les contrats en transport routier national
- 4^e partie. Les activités connexes au transport
- 5^e partie. Le transport routier international

TRANSPORT / LOGISTIQUE / COMMERCE INTERNATIONAL

GESTION DES PROCÉDURES DOUANIÈRES

La douane : théorie et pratique - Transport - Commerce International



ERROQUI Christiane
GIROUD Laurent
THOMAS Grégory
VENTURELLI Nadine

ACTUALISATION Août 2026

Ouvrage élève papier
Réf. GE016-26 978-2-38197-765-2
20,90 €

Loguide
Réf. GE016-26LOG 978-2-38197-766-9
19,00 €

Cette **édition 2026** prend en compte les principales évolutions de la réglementation douanière :

- la déclaration d'exportation : fin du DAU Export ;
- le Mécanisme d'Ajustement Carbone aux Frontières (MACF) ;
- des informations sur le nouveau Code des douanes prévu pour le mois de mai 2026.

L'objectif de cet ouvrage est de proposer des méthodologies claires et complètes pour maîtriser l'ensemble des procédures douanières dans le cadre de la réglementation de l'Union européenne.

Les fondamentaux en termes de connaissances douanières ainsi que des documents professionnels sont couverts pour répondre aux compétences demandées dans le cadre des différentes formations initiales ou continues en Commerce International et/ou en Transport-Logistique.

Il est aussi proposé de nombreux exercices pratiques qui permettent d'illustrer ces fondamentaux et les compétences à acquérir.

SOMMAIRE :

- 1^{re} partie. L'environnement institutionnel et réglementaire
- 2^e partie. Les opérations de dédouanement
- 3^e partie. La politique commerciale commune
- 4^e partie. Les procédures douanières
- 5^e partie. Les régimes douaniers particuliers
- 6^e partie. Le régime fiscal des échanges intracommunautaires
- 7^e partie. Mode d'emploi des déclarations



TRANSPORT LOGISTIQUE

Bac Pro OTM - Bac Pro Métiers de la Logistique
BTS GTLA - BTS CI - BUT GLT



MIANI Patrick
VENTURELLI Nadine

NOUVELLE ÉDITION Juillet 2026

Mémento

Réf. EX047-26 978-2-38197-762-1

16,00 €

81 fiches pour tout savoir sur le transport et la logistique : routier, ferroviaire, fluvial, maritime, aérien, gestion des entrepôts, passage en plateforme, commerce international, douane. Cette 11^e édition intègre de nombreuses mises à jour concernant entre autres : les contrats types citerne et transports exceptionnels ; la eCMR ; les obligations réglementaires pour les transports légers de plus de 2,5 tonnes ; les dérogations exceptionnelles concernant le temps de conduite ; la restructuration du fret ferroviaire ; l'accès à la profession de transporteur fluvial ; la Convention de Montréal (aérien) : révision des limites de responsabilité ; la réforme des procédures douanières.

GUIDE PRATIQUE DE LA VAE POUR LES MÉTIERS FERROVIAIRES



JANSSOONE Didier

ÉDITION 2020

Mémento

Réf. EX116 978-2-37563-518-6

144 pages

9,90 €

Outil de travail indispensable pour vous accompagner sur le chemin de la validation totale de vos acquis par le jury, cet ouvrage vous aidera non seulement à rédiger vos livrets de recevabilité et de validation, mais surtout permettra de vous familiariser avec « l'esprit » de la VAE ferroviaire ainsi qu'avec le fonctionnement détaillé du dispositif.

LES ESSENTIELS

Les modes de transport

La collection « Les Essentiels » du Génie Éditeur vous propose un tour d'horizon des différents modes de transport ainsi qu'un titre sur la gestion financière. Elle couvre de manière synthétique les aspects matériels, techniques et juridiques de chaque mode de transport. Des applications et leurs corrigés sont proposés pour chaque thème abordé.

LES BASES DE LA GESTION FINANCIÈRE



ERROUQUI Christiane
GRAS Florence
SAMANNA Noëlle
VENTURELLI Nadine

ACTUALISATION Août 2026

Mémento

Réf. EX124-26 978-2-38197-764-5

15,00 €

Cet ouvrage propose les concepts clés de la gestion financière au sein du secteur du transport et de la logistique sous forme de fiches de synthèses, schémas et/ou tableaux. L'édition 2026 prend en compte le plan comptable général 2025.

LE TRANSPORT AÉRIEN



ERROUQUI Christiane
AÏDI Marc

ACTUALISATION Août 2026

Mémento

Réf. EX111-26 978-2-38197-763-8

15,00 €

L'actualisation 2026 propose une synthèse des concepts clés du transport aérien à l'aide de résumés, de tableaux et/ou de schémas pour faciliter l'acquisition des connaissances liées à ce secteur d'activité.

LE TRANSPORT ROUTIER DE MARCHANDISES



ERROUQUI Christiane
AÏDI Marc
GRAS Florence

ÉDITION 2025

Mémento

Réf. EX120-25 978-2-38197-671-6

224 pages

15,00 €

LE TRANSPORT MARITIME



VENTURELLI Nadine
PONS Hugo

ÉDITION 2025

Mémento

Réf. EX112-25 978-2-38197-669-3

192 pages

15,00 €

LE TRANSPORT FLUVIAL



VENTURELLI Nadine
MALIVERNEY Alain

ÉDITION 2024

Mémento

Réf. EX117-24 978-2-38197-562-7

200 pages

13,00 €

LE TRANSPORT FERROVIAIRE



JANSSOONE Didier
ERROUQUI Christiane
BRUNET Julie

ÉDITION 2020

Mémento

Réf. EX118 978-2-37563-739-5

144 pages

13,00 €

LES FONDAMENTAUX

NÉGOCIATION ACHAT ET VENTE À L'INTERNATIONAL



DESCOURS Bettina
JOBARD Pierre-André

Mémento
Réf. EX126-24 978-2-38197-512-2
96 pages 9,90 €

Dans un contexte de mondialisation des échanges, d'entreprises transnationales, de commerce intra-branche, d'accélération des flux, de dématérialisation des écrits, de négociations *on line* privilégiées (GES et réduction de bilan carbone), les échanges commerciaux s'avèrent parfois complexes. Pour les collaborateurs, la maîtrise d'outils de décision commerciale revêt une importance première. De plus, la solidité de leurs connaissances techniques et la justesse de leur prise de décision seront les gages d'une affaire contrôlée, aux marges préservées, face aux exigences des partenaires. Les fondamentaux présentés ici contribuent à sécuriser leurs flux et à répondre aux enjeux internationaux en constante évolution.

LES CONTRATS D'ACHATS ET DE VENTES INTERNATIONAUX



DESCOURS Bettina
DI FELICE Pascale

Mémento
Réf. EX125-23 978-2-38197-397-5
86 pages 9,90 €

Dans un contexte de mondialisation des échanges, d'entreprises transnationales, de commerce intra-branche, d'accélération des flux et de dématérialisation des écrits, les échanges commerciaux s'avèrent parfois complexes. Le contrat d'achat ou de vente revêt une importance première. La solidité et la rigueur de sa rédaction sont les gages d'une affaire contrôlée face aux exigences des pays partenaires. Les données du contrat sont souvent multiples, tant techniques que juridiques. Les sociétés doivent en connaître les fondamentaux pour sécuriser leurs flux et répondre aux enjeux internationaux en constante évolution.

LES PAIEMENTS À L'INTERNATIONAL



DESCOURS Bettina
DI FELICE Pascale

Mémento
Réf. EX122 978-2-38197-271-8
84 pages 9,90 €

Les techniques spécifiques, l'évolution des outils de paiement, la dématérialisation des procédures, sans oublier les exigences des pays partenaires, les réglementations des changes, les implications douanières et fiscales sont autant de données complexes et imbriquées qu'il convient de maîtriser au mieux pour sécuriser financièrement leurs échanges. Cet ouvrage se veut donc simple et pédagogique, permettant à toute entreprise importatrice et/ou exportatrice ainsi qu'aux étudiants de maîtriser les fondamentaux des techniques de paiement, facilitant ainsi une prise de décision éclairée pour des choix stratégiques adaptés aux enjeux internes.

INCOTERMS® 2020 ET ENJEUX COMMERCIAUX



DESCOURS Bettina
DI FELICE Pascale

Mémento
Réf. EX113 978-2-37563-516-2
84 pages 9,90 €

Un ouvrage avec une approche simple et pédagogique sur les Incoterms® 2020. Les auteurs mettent l'accent sur les enjeux précis que représente l'utilisation des différents Incoterms® 2020 dans les négociations des contrats de ventes à l'international, dont ils sont une partie intégrante. Pour tous, la négociation des contrats de ventes et d'achats passe par la maîtrise du langage commercial international et les Incoterms® 2020 sont fondamentaux pour répondre aux enjeux internationaux de demain.

LA DOUANE



DESCOURS Bettina
DI FELICE Pascale

Mémento
Réf. EX104-25 978-2-38197-668-6
96 pages 11,00 €

En 2025, la « refonte import-export » vise une dématérialisation complète des échanges entre les douanes et les entreprises sur les enregistrements, l'avant-dédouanement (sûreté-sécurité, dépôt temporaire), le dédouanement, le transit, le suivi de la sortie du territoire douanier de l'Union, la gestion des garanties et la preuve du statut douanier. Cette refonte majeure pour les services d'entreprises interconnectés à la douane est expliquée simplement et touche aussi les étudiants en commerce international.

LOGISTIQUE ET TRANSPORTS INTERNATIONAUX



DESCOURS Bettina
BLONDY Muriel

Mémento
Réf. EX115 978-2-37563-517-9
104 pages 9,90 €

Le but de cet ouvrage est de chercher à aider au mieux les décisionnaires d'entreprise et tout public concerné à comprendre dans un premier temps la terminologie et les mécanismes du sujet et à en intégrer les impacts au quotidien. Une fois ces éléments techniques maîtrisés, la dimension ultime est d'opérer les choix stratégiques éclairés qui s'imposent et qui contribuent grandement au succès futur de l'entreprise dans un contexte en perpétuelle évolution. En avant donc pour cette aventure logistique pour laquelle vous trouverez des explications séquencées que vous pourrez ainsi aborder par étape. En fin d'ouvrage, quelques applications vous permettront de valider vos acquis.

MÉTIERS DE LA SÉCURITÉ

10 scénarios professionnels - Seconde, Première et Terminale



ÉDITION 2015

CAPIZZO Jean-François
DEFEMME Luc
VAQUER Valérie

Ouvrage élève papier	
Réf. AP218	979-1-02700-012-8
168 pages	19,40 €
Logiguide	
Réf. CO218	978-2-37563-660-2
	19,00 €

THÈMES SCÉNARISÉS :

1. Feu de poubelles
2. Accident sur une piste cyclable
3. Évacuation d'un ERP de type R
4. Surveillance par la police municipale du marché hebdomadaire
5. Sécurisation d'une manifestation sportive
6. Flagrant délit dans un supermarché
7. Évacuation et extinction d'un feu dans un ERP de type R
8. Incident sur la voie publique
9. Formation du personnel aux consignes de sécurité
10. Cas de synthèse

POINTS FORTS

- Principe du **jeu de rôle** : démarche pédagogique très novatrice.
- Un **ouvrage consommable et détachable** pour faciliter la gestion de classe.
- Des **scénarios modulables** en fonction du niveau de formation (2^{de}, 1^{re} ou T^{le}) : les variantes pour complexifier les situations sont fournies dans le logiguide.

Cet ouvrage à la maquette attrayante vous propose un outil innovant et adapté à la mise en œuvre du référentiel de baccalauréat professionnel **Métiers de la sécurité**. La pédagogie s'appuie sur des activités de type « jeux de rôle » : chaque élève endosse le rôle d'un professionnel, d'une victime ou d'un témoin.

Chaque chapitre comporte un descriptif précis de la situation, les documents nécessaires, ainsi que des activités spécifiques à chaque personnage.

Des fiches mémo permettent de réviser les notions essentielles telles que la responsabilité civile et pénale, la communication radioélectrique, l'entretien, le signalement d'une personne, la plaie simple, le permis de feu, l'infraction de « faux et usage de faux », l'agent de police judiciaire, les cadres d'enquête, les missions de la police administrative du maire, les professions réglementées, la corruption active et passive.

BTS MANAGEMENT OPÉRATIONNEL DE LA SÉCURITÉ

PÔLE 4 - PARTICIPATION À LA SÉCURITÉ GLOBALE

BTS MOS - 1^{re} et 2^e années



DELAIRE Émilie
PIC David
RIGOT Michel
ROOSLI Bénédicte

NOUVEAUTÉ Juin 2026

Ouvrage élève papier	
Réf. AP351-26	978-2-38197-773-7
	28,00 €
Logiguide	
Réf. AP351-26LOG	978-2-38197-774-4
	19,00 €



Cet ouvrage couvre l'ensemble du programme du **Pôle 4 « Participation à la sécurité globale »** pour les deux années du BTS MOS (Management Opérationnel de la Sécurité).

Il s'organise en 13 chapitres qui proposent une progression claire et structurée. Une entreprise « fil rouge », présentée au début de l'ouvrage, permet de travailler à partir de mises en situation concrètes et accompagne l'étudiant au fil des chapitres.

Chaque chapitre est structuré de la façon suivante :

- une situation réelle liée au contexte de l'entreprise étudiée et un questionnaire court pour entrer dans la thématique du chapitre ;
- des missions pour aborder les différentes notions liées à la sécurité, et qui s'appuient sur des documents variés (textes, vidéos, documents d'entreprise, sites internet) et des renvois aux fiches ressources regroupées en fin d'ouvrage ;
- une synthèse pour mémoriser les fondamentaux du chapitre et un quiz interactif accessible via un QR Code pour vérifier ses acquis ;
- des exercices d'application (questionnements, études de cas...) pour aller plus loin et mettre en pratique les connaissances acquises.

En fin d'ouvrage, un sujet d'entraînement, des fiches méthodologiques, un lexique et une liste d'acronymes permettent de préparer l'étudiant à l'examen.

SOMMAIRE :

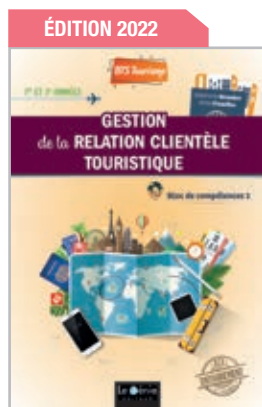
- Chapitre 1. Les métiers de la sécurité privée
- Chapitre 2. Le cadre légal et réglementaire de la sécurité privée
- Chapitre 3. Les risques professionnels dans la sécurité privée : la prévention avant un accident du travail ou une maladie professionnelle
- Chapitre 4. Les risques professionnels dans la sécurité privée : la prévention après un accident du travail ou une maladie professionnelle
- Chapitre 5. La mise en action de la prévention des risques professionnels : l'exemple de la coactivité
- Chapitre 6. La gestion d'un incendie
- Chapitre 7. Les risques majeurs : les risques technologiques
- Chapitre 8. Les risques majeurs : les risques naturels
- Chapitre 9. L'obligation de sécurité : les différentes responsabilités
- Chapitre 10. L'obligation de sécurité : l'indemnisation des victimes
- Chapitre 11. La faute de l'agent : responsabilités professionnelles et management opérationnel
- Chapitre 12. L'organisation d'un événement
- Chapitre 13. Les exercices de sécurité

POINTS FORTS

- Une entreprise « fil rouge » accompagne l'étudiant au fil des chapitres et propose des situations d'entreprises concrètes.
- Des synthèses facilitent l'apprentissage et la mémorisation des fondamentaux.
- Des quiz et des exercices d'application permettent de mettre en pratique et d'évaluer les connaissances.
- Des fiches méthodologiques pour répondre aux exigences de l'épreuve.
- Un sujet d'entraînement dans le livre de l'étudiant pour le préparer à l'examen.
- Un lexique des termes indispensables et une liste des acronymes essentiels à retenir.
- Des ressources pour l'enseignant (dans le logiguide) :
 - les quiz interactifs fournis à l'enseignant en version imprimable ;
 - des pistes d'approfondissement pour élargir le travail ;
 - un sujet d'entraînement supplémentaire.

GESTION DE LA RELATION CLIENTÈLE TOURISTIQUE

Bloc de compétences 1 - 1^{re} & 2^e années



BENSAÏEM Stéphanie
CHASSILLAN Idriss

Ouvrage élève papier
Réf. AP299-22 978-2-38197-272-5
 256 pages 28,60 €
 Logiguide
Réf. AP299-22LOG 978-2-38197-273-2
 35,00 €

Cet ouvrage, composé de 17 chapitres, couvre le **Bloc de compétences 1** de manière transversale. Une partie est dédiée à la préparation de l'épreuve E4 (des sujets variés – scénarios + GDS – testés auprès des étudiants et des capsules vidéo de situation d'examen blanc avec des pistes de correction). Chaque chapitre est ouvert par un contexte, une mise en situation professionnelle issue du monde du tourisme. Puis, la partie cours propose trois séries de fiches ressources (notions, outils et méthode) permettant de faire le point sur les concepts, les techniques et les démarches essentielles à la maîtrise des compétences professionnelles. La partie applications propose des activités de formes variées pour éviter la monotonie. Les compétences métiers sont intégrées dans les activités, permettant d'engager le dialogue sur les expériences des étudiants et de susciter leur intérêt. L'enseignant peut aisément animer les séances grâce à des ressources numériques présentes dans le logiguide (diaporamas, capsules vidéo...).

POINTS FORTS

- Des applications contenant des situations vécues et/ou validées par des professionnels du tourisme.
- Des ressources (vidéos, sites, fichiers, applications supplémentaires) accessibles via des QR Codes.
- Des didacticiels pour le GDS.
- Des ressources numériques d'animation pour la classe.

ÉLABORATION D'UNE PRESTATION TOURISTIQUE

Bloc de compétences 2 - 1^{re} & 2^e années



ARIAS-SAUVELET Florence
LOUVIOT-VILLON Michèle

Ouvrage élève papier
Réf. AP339 978-2-38197-257-2
 256 pages 28,60 €
 Logiguide
Réf. AP339LOG 978-2-38197-258-9
 35,00 €

Cet ouvrage couvre l'intégralité du **Bloc de compétences 2**. Il se compose de 4 parties et 18 chapitres structurés autour des 15 compétences (Marketing, Droit, RH, Finances et Conception d'une prestation touristique) du référentiel. Les auteurs ont souhaité apporter un regard professionnel sur la Partie 3 qui correspond au montage d'un produit touristique, l'idée étant de permettre aux étudiants de s'approprier progressivement les techniques attendues lors de la construction d'une prestation touristique. Ces techniques s'adressent aux étudiants en BTS Tourisme, mais aussi aux étudiants de DUT, Licences professionnelles, Bachelor ou aux adultes en reconversion professionnelle. Chaque chapitre est composé de fiches notions, de fiches méthode et d'applications.
 - Les fiches sont des outils d'aide à l'apprentissage mais peuvent servir de fiches de révisions.
 - Les applications sont proposées pour permettre aux étudiants de réinvestir les connaissances acquises et de s'entraîner à l'épreuve E5 de l'examen.

GESTION DE L'INFORMATION TOURISTIQUE (GIT)

Bloc de compétences 3 - 1^{re} & 2^e années



REBOUL Christophe

Ouvrage élève papier
Réf. AP347-23 978-2-38197-427-9
 180 pages 25,50 €
 Logiguide
Réf. AP347-23LOG 978-2-38197-428-6
 35,00 €

Cet ouvrage couvre l'intégralité du **Bloc de compétences 3** « Gestion de l'information touristique ». Tout en synthétisant le référentiel, les activités proposées pour aborder les logiciels prennent appui sur un contexte touristique. L'étudiant est alors un acteur en lien avec ce contexte et des missions lui sont confiées. Chaque mission permet de valider les compétences qui mènent à des savoirs associés. Au fil des missions, les logiciels conseillés sont ceux à maîtriser au terme des deux années. L'enseignant pourra choisir lui-même les combinaisons de logiciels pour établir les deux productions multimédias de première année et le projet multimédia de deuxième année, ou bien utiliser les combinaisons recommandées dans l'ouvrage.

POINTS FORTS

- Des devoirs pour s'entraîner à l'épreuve.
- Des vidéos « tutos » pour une meilleure prise en main des logiciels.
- Des quiz de contrôle des connaissances.
- Des QR Codes pour accéder à des ressources numériques.



BTS TERTIAIRES

CEJM - CULTURE ÉCONOMIQUE, JURIDIQUE ET MANAGÉRIALE

1^{re} & 2^e années



ABEILLE Sylvie
MARZIALS Christophe

NOUVELLE ÉDITION Avril 2026

Ouvrage élève papier

Réf. AP310-26 978-2-38197-699-0

312 pages 31,60 €

Logiguide

Réf. AP310-26LOG 978-2-38197-700-3

35,00 €

POINTS FORTS

- L'ensemble du programme de CEJM en un seul ouvrage.
- Dans cette **nouvelle édition 2026**, les documents et les données prennent en compte l'actualité juridique, économique et managériale.
- Des synthèses facilitent l'apprentissage et la mémorisation des connaissances à acquérir.
- Des applications pour consolider et évaluer les connaissances.
- Quatre fiches méthodologiques pour répondre aux exigences de l'épreuve de CEJM.
- L'accès à des compléments numériques via des QR Codes : outre les applications et les vidéos à consulter au fil des thèmes, le lexique thématique ainsi que les fiches de synthèses rédigées.
- Des ressources pour l'enseignant (dans le logiguide) :
 - les documents liés aux QR Codes du livre étudiant ;
 - des synthèses générales matérialisant les transversalités entre le management, le droit et l'économie et une application transversale ;
 - des diaporamas reprenant les notions du cours ;
 - des sujets pour s'entraîner à l'épreuve finale ;
 - un vrai/faux en PDF pour chaque discipline de chaque thème ;
 - un lexique par auteurs.

SOMMAIRE :

THÈME 1. L'intégration de l'entreprise dans son environnement

THÈME 2. La régulation de l'activité économique

THÈME 3. L'organisation de l'activité de l'entreprise

THÈME 4. Les impacts du numérique sur la vie de l'entreprise

THÈME 5. Les mutations du travail

THÈME 6. Les choix stratégiques de l'entreprise

- Un ouvrage unique pour les 2 années, à feuillets détachables.
- Une approche thématique transversale inspirée de situations réelles d'entreprise :
 - L'intégration de l'entreprise dans son environnement : ZARA
 - La régulation de l'activité économique : RYANAIR
 - L'organisation de l'activité de l'entreprise : DECATHLON
 - Les impacts du numérique sur la vie de l'entreprise : ACCOR
 - Les mutations du travail : IKEA
 - Les choix stratégiques de l'entreprise : ABRISUD
- Un questionnement progressif pour aborder les notions managériales, juridiques et économiques en situation et en phase avec l'actualité.
- Des contenus variés et adaptés aux attentes des formations : articles de presse courts et actuels, documents vidéo, photos, liens et extraits de sites internet...
- Des synthèses de cours complètes après chaque problématique de management, de droit et d'économie pour chacun des thèmes.
- Une application par discipline, pour chacun des thèmes, disponible via un QR Code dans l'ouvrage élève et en PDF dans le logiguide.
- Un lexique des termes indispensables pour préparer efficacement l'examen, accessible grâce à un QR Code.

SUJETS D'EXAMEN - Épreuve de CEJM

BTS Tertiaires



ABEILLE Sylvie
MARZIALS Christophe

NOUVEAUTÉ Août 2026

Ouvrage élève papier

Réf. AP352-26 978-2-38197-703-4

18,90 €

Logiguide

Réf. AP352-26LOG 978-2-38197-704-1

19,00 €

POINTS FORTS

- Un outil indispensable pour une révision approfondie et un entraînement adapté aux exigences de l'épreuve CEJM.
- Une pochette à feuillets mobiles pour faciliter l'utilisation des sujets indépendamment les uns des autres.
- Des fiches méthodologiques pour coller au mieux aux attentes de l'examen.
- Dans le logiguide, les corrigés détaillés fournis aux enseignants.

Cette pochette rassemble une sélection de sujets d'examen officiels de Culture Économique, Juridique et Managériale (CEJM), dont le **sujet de juin 2026 et 8 sujets des sessions antérieures** (Métropole, Nouvelle-Calédonie, Polynésie).

Conçue comme un outil d'entraînement, elle a pour objectif d'aider les étudiants à mobiliser les connaissances et les compétences attendues lors de l'épreuve de CEJM.

SOMMAIRE :

- Sujet 1. Sujet de la session 2026 – Métropole
- Sujet 2. Tous en Perles – session 2025 – Métropole
- Sujet 3. Notarius – session 2024 – Métropole
- Sujet 4. Gembouds – session 2023 – Métropole
- Sujet 5. Innov' SA – session 2023 – Nouvelle Calédonie
- Sujet 6. Librairie la montagne – session 2022 – Polynésie
- Sujet 7. Altho – session 2022 – Métropole
- Sujet 8. ServihomeFrance – session 2021 – Métropole
- Sujet 9. Teebike – session 2021 – Polynésie



GESTION APPLIQUÉE

1^{re} & 2^e années



ÉDITION 2025

LETIENNE Vincent
RICAUD Sandrine

Ouvrage élève papier	
Réf. AP338-25	978-2-38197-599-3
242 pages	26,50 €
Logiguide	
Réf. AP338-25LOG	978-2-38197-600-6
	19,00 €

Cette édition 2025, en couleurs, consommable et détachable, est destinée aux élèves, apprentis, ainsi qu'aux adultes en formation en CAP Boulanger et CAP Pâtissier.

L'ouvrage s'appuie sur les compétences des référentiels des deux CAP et propose à chaque apprenant(e) d'évoluer « à son rythme » pour atteindre le niveau de compétences requis pour l'examen de certification.

Les 6 modules sont organisés en chapitres qui présentent des documents variés, des activités différentes à la difficulté croissante sur les deux années. Chaque module se compose d'une leçon et d'une auto-évaluation qui permet à l'élève de mesurer son atteinte des compétences dans la partie « Livret ». Il est à compléter à la fin de chaque chapitre et met l'élève en situation de création d'entreprise en lui permettant de réviser les thèmes étudiés. Acteur de sa formation, l'élève peut se positionner et s'évaluer par rapport aux compétences requises pour l'obtention du diplôme.

+ POINTS FORTS

- Une approche différente qui permet à l'élève de comprendre, d'imaginer et de créer son avenir professionnel grâce au livret « Mon entreprise ».
- Les données de cours, les documents, ainsi que les ressources numériques (QR Codes) sont régulièrement actualisés.
- À la fin de chaque chapitre, le tableau « Avez-vous bien tout compris ? » offre à l'apprenant(e) une approche évolutive complétant le livret d'auto-évaluation et lui permet de valider ses compétences en autonomie.

TOUJOURS DISPONIBLE ...

GESTION APPLIQUÉE - CONNAISSANCE DE L'ENTREPRISE ET DE SON ENVIRONNEMENT



ÉDITION 2017

STOCK-RAYMOND Flavienne
TRENADO Gilbert

Ouvrage élève papier	
Réf. AP283	978-2-37563-074-7
264 pages	24,00 €
Logiguide	
Réf. CO283	978-2-37563-640-4
	18,00 €

Chaque chapitre comporte des exercices d'application conçus de façon à mettre le futur candidat en situation d'examen.

Thèmes abordés :

- Connaissance de l'entreprise et de son environnement économique, juridique et social
- Organisation et droit du travail
- Gestion appliquée à l'entreprise

BAC PRO BOULANGER-PÂTISSIER / BP BOULANGER



ENVIRONNEMENT ÉCONOMIQUE ET JURIDIQUE / GESTION ET MANAGEMENT DE L'ENTREPRISE

+ POINTS FORTS

- Des ouvrages rédigés par des enseignants qui dispensent la formation aux classes concernées.
- Des activités professionnelles issues d'une même boulangerie qui placent l'élève dans des situations réelles et concrètes.
- Des extraits de sujets d'examen pour préparer le candidat à l'épreuve E41 du BP Boulanger et à l'épreuve E31 du Bac Pro Boulanger-Pâtissier.
- Des ouvrages utilisables pour les bacs professionnels Boulanger-Pâtissier.
- Des vidéos accessibles via un QR Code introduisant le cours destiné aux apprenants.

ENVIRONNEMENT ÉCONOMIQUE ET JURIDIQUE



ÉDITION 2025

MEYER Didier
MEYER Hervé

Ouvrage élève papier	
Réf. AP226-25	978-2-38197-569-6
240 pages	19,40 €
Logiguide	
Réf. AP226-25LOG	978-2-38197-570-2
	19,00 €

GESTION ET MANAGEMENT DE L'ENTREPRISE



ÉDITION 2025

MEYER Didier
MEYER Hervé

Ouvrage élève papier	
Réf. AP227-25	978-2-38197-574-0
208 pages	19,40 €
Logiguide	
Réf. AP227-25LOG	978-2-38197-575-7
	19,00 €



ENSEIGNEMENT PROFESSIONNEL - 1^{re} et 2^e années

Ces 2 ouvrages en couleurs proposent un développement pédagogique visant respectivement l'acquisition des tâches et compétences (globales et opérationnelles) du Bloc de compétences 1 et du Bloc de compétences 2.

Outils d'aide et d'accompagnement à l'épreuve EP1 « Tour, petits fours secs et moelleux, gâteaux de voyage » de l'unité UP1 (pour le Pôle 1) et à l'épreuve EP2 « Entremets et petits gâteaux » de l'unité UP2 (pour le Pôle 2), ces ouvrages consommables et détachables sont adaptés aux élèves de CAP, aux étudiants en lycée hôtelier et en CFA ainsi qu'aux personnes en reconversion professionnelle.

Ces ouvrages proposent une approche efficace en classe : les cartes heuristiques, les frises de positionnement, les exercices et les synthèses après chaque chapitre sont autant d'outils permettant aux apprenants d'acquérir les compétences nécessaires aux épreuves EP1 et EP2.

Chaque tome est ainsi structuré :

- des chapitres présentant les matières premières ;
- des chapitres techniques de fabrication qui proposent le déroulé de plusieurs recettes clés accompagnées de leurs vidéos de réalisation, accessibles via des QR Codes ;
- 2 chapitres présentant l'épreuve EP1 et les tableaux de validation des compétences techniques (Pôle 1) et l'épreuve EP2 et les tableaux de suivi en entreprise du candidat libre (Pôle 2).

POINTS FORTS

- Les chapitres techniques présentent avec précision les fabrications pour se préparer à l'examen.
- Des vidéos de présentation du matériel professionnel et de réalisation de recettes avec vue frontale ou plongeante sont ajoutées pour permettre à l'apprenant(e) d'être investi dans la fabrication.
- Afin d'accompagner les personnes atteintes de dyslexie, les ouvrages ont été structurés selon la stratégie de contournement et de compensation : les chapitres sont découpés en sous-parties correspondant chacune à une couleur, qui se retrouve dans la carte heuristique et la frise de positionnement. Cette méthode va ainsi faciliter l'acquisition des connaissances et permettre de dépasser les difficultés qui peuvent être liées à la dyslexie.

PÔLE 1 - TOUR, PETITS FOURS SECS ET MOELLEUX, GÂTEAUX DE VOYAGE 1^{re} & 2^e années

ÉDITION 2021



PERCHERON Frédéric

Ouvrage élève papier

Réf. AP333 978-2-38197-145-2

224 pages 27,50 €

Logiguide

Réf. AP333LOG 978-2-38197-166-7

19,00 €

PÔLE 2 - ENTREMETS ET PETITS GÂTEAUX 1^{re} & 2^e années

ÉDITION 2021



PERCHERON Frédéric

Ouvrage élève papier

Réf. AP334 978-2-38197-146-9

192 pages 27,50 €

Logiguide

Réf. AP334LOG 978-2-38197-167-4

19,00 €



BP BOULANGER

LA TECHNOLOGIE PROFESSIONNELLE 1^{re} & 2^e années

ÉDITION 2022



PERCHERON Frédéric
PERCHERON Sandrine

Ouvrage élève papier

Réf. AP340 978-2-38197-259-6

320 pages 36,70 €

Logiguide

Réf. AP340LOG 978-2-38197-260-2

19,00 €

POINTS FORTS

- Une rubrique « Pour s'entraîner et conclure » proposant des exercices numériques et une synthèse à télécharger en fin de chaque chapitre pour vérifier les connaissances acquises.
- Une auto-évaluation pour faire le point sur ses savoirs.
- Des cours transversaux pour le Bac Professionnel Boulanger-Pâtissier facilement repérables grâce à un pictogramme.

Cet ouvrage en couleurs propose un développement pédagogique visant l'acquisition des tâches et compétences des Savoirs associés 1 à 3 du Brevet Professionnel Boulanger :

- S1 : La culture professionnelle
- S2 : Les matières premières
- S3 : Les techniques et le matériel professionnel

L'ouvrage propose une approche efficace en classe : le rappel des compétences, l'auto-évaluation, les cartes heuristiques, les frises de positionnement, les exercices en ligne et les synthèses en fin de chaque chapitre sont autant d'outils permettant aux apprenants d'acquérir les compétences nécessaires à l'épreuve E2.

Les exercices en ligne permettent de réviser de façon plus ludique, et surtout de tester ses compétences grâce à des exercices tels que des QCM. Ils sont disponibles à tout moment avec une accessibilité sur smartphone et tablette. Cet outil technologique favorise un apprentissage individualisé et adapté au rythme de chaque apprenant. Celui-ci a la possibilité de recommencer un grand nombre de fois chaque exercice, de revenir sur une notion mal comprise sans être prisonnier du rythme global de la classe.

ENSEIGNEMENT PROFESSIONNEL - 1^{re} et 2^e années

BLOCS DE COMPÉTENCES 1 À 4

ÉDITION 2024



PERCHERON Frédéric

Ouvrage élève papier
Réf. AP348-24 978-2-38197-480-4
 312 pages 35,70 €
 Logiguide
Réf. AP348-24LOG 978-2-38197-481-1
 19,00 €

POINTS FORTS

- Un tome unique pour l'ensemble des blocs de compétences de l'enseignement professionnel.
- Un outil adapté aux élèves et adultes en reconversion.
- Une utilisation efficace en classe (cartes heuristiques, activités, auto-évaluations).
- Des cours complémentaires accessibles via des QR Codes permettant à l'élève d'approfondir et de compléter ses connaissances théoriques.

Cet ouvrage en CAP Boulanger propose un développement pédagogique visant l'acquisition des blocs de compétences 1 à 4 du référentiel en vigueur.

- Bloc de compétences 1 : Organiser
- Bloc de compétences 2 : Réaliser
- Bloc de compétences 3 : Contrôler
- Bloc de compétences 4 : Communiquer – Commercialiser

Consommable et détachable, cet ouvrage comporte des éléments de cours théoriques illustrés et accessibles, suivis d'activités ludiques adaptées au niveau des élèves ainsi que 2 chapitres pratiques présentant les recettes à maîtriser pour l'épreuve EP2 « Production ».

Les cartes heuristiques, les frises de progression et les auto-évaluations sont autant d'outils qui permettent à l'élève de se situer par rapport à l'acquisition des savoirs et compétences.

L'ouvrage est ponctué de QR Codes permettant un approfondissement de certaines notions, la lecture de vidéos en lien avec le thème et l'accès à des fichiers complémentaires.

Ressources prescripteurs :

Dans le logiguide, des cours spécifiques sont mis à disposition des enseignants pour donner à chacun la liberté d'approfondir les notions vues en cours.

BAC PRO BOULANGER-PÂTISSIER

ENSEIGNEMENT PROFESSIONNEL - 2nde, 1^{re}, T^{le}

BLOCS DE COMPÉTENCES 1 À 4

ÉDITION 2024



PERCHERON Frédéric

Ouvrage élève papier
Réf. AP349-24 978-2-38197-485-9
 318 pages 35,70 €
 Logiguide
Réf. AP349-24LOG 978-2-38197-486-6
 19,00 €

POINTS FORTS

- Un tome unique pour l'ensemble des blocs de compétences de l'enseignement professionnel.
- Un outil adapté aux élèves et adultes en reconversion.
- Une utilisation efficace en classe (cartes heuristiques, activités, auto-évaluations).
- Des cours complémentaires accessibles via des QR Codes permettant à l'élève d'approfondir et de compléter ses connaissances théoriques.

Cet ouvrage en Bac Pro Boulanger-Pâtissier propose un développement pédagogique visant l'acquisition des blocs de compétences 1 à 4 du référentiel en vigueur.

- Bloc de compétences 1 : Organiser
- Bloc de compétences 2 : Réaliser
- Bloc de compétences 3 : Contrôler
- Bloc de compétences 4 : Communiquer – Commercialiser

Consommable et détachable, cet ouvrage comporte des éléments de cours théoriques illustrés et accessibles, suivis d'activités ludiques adaptées au niveau des élèves ainsi que 3 chapitres pratiques présentant les recettes à maîtriser pour l'épreuve EP2 « Épreuve de pratique professionnelle prenant en compte la formation en milieu professionnel ».

Les cartes heuristiques, les frises de progression et les auto-évaluations sont autant d'outils qui permettent à l'élève de se situer par rapport à l'acquisition des savoirs et compétences.

L'ouvrage est ponctué de QR Codes permettant un approfondissement de certaines notions, la lecture de vidéos en lien avec le thème et l'accès à des fichiers complémentaires.

Ressources prescripteurs :

Dans le logiguide, des cours spécifiques sont mis à disposition des enseignants pour donner à chacun la liberté d'approfondir les notions vues en cours.



TOME 1 - COMPÉTENCES 1, 2, 3



FRAMERY Jean-Michel
LEFEBVRE François-Xavier

Ouvrage élève papier	
Réf. AP297	978-2-37563-133-1
152 pages	21,40 €
Logiguide	
Réf. CO297	978-2-37563-651-0
	19,00 €

TOME 2 - COMPÉTENCES 4, 5, 6



FRAMERY Jean-Michel
LEFEBVRE François-Xavier

Ouvrage élève papier	
Réf. AP298	978-2-37563-134-8
144 pages	21,40 €
Logiguide	
Réf. CO298	978-2-37563-652-7
	19,00 €



CAP COMMERCIALISATION ET SERVICES EN HCR

TOME 1 - COMPÉTENCES 1, 3, 5



FRAMERY Jean-Michel

Ouvrage élève papier	
Réf. AP295	978-2-37563-131-7
216 pages	26,50 €
Logiguide	
Réf. CO295	978-2-37563-653-4
	19,00 €

TOME 2 - COMPÉTENCES 2, 4, 6



FRAMERY Jean-Michel

Ouvrage élève papier	
Réf. AP296	978-2-37563-132-4
240 pages	26,50 €
Logiguide	
Réf. CO296	978-2-37563-654-1
	19,00 €



BP ARTS DE LA CUISINE - BP ARTS DU SERVICE ET COMMERCIALISATION EN RESTAURATION

Conformes aux évolutions économiques, juridiques, commerciales, comptables, fiscales et sociales, ces deux ouvrages répondent à toutes les compétences exigées par le référentiel et couvrent l'intégralité du pôle 3 « Gestion de l'Activité de Restauration », ainsi que les savoirs associés du pôle 1 « Conception et organisation de prestations de restauration » qui sont liés à la Gestion appliquée. Cette collection, régulièrement mise à jour, est toujours plébiscitée par les utilisateurs. L'édition 2025 permet aux élèves de travailler sur des activités professionnelles adaptées à la réglementation sociale et fiscale en vigueur.

GESTION APPLIQUÉE TOME 1 - *Brevet professionnel*



MEYER Didier

Ouvrage élève papier	
Réf. AP275-25	978-2-38197-579-5
216 pages	19,40 €
Logiguide	
Réf. AP275-25LOG	978-2-38197-580-1
	19,00 €

GESTION APPLIQUÉE TOME 2 - *Brevet professionnel*



MEYER Didier

Ouvrage élève papier	
Réf. AP276-25	978-2-38197-584-9
176 pages	19,40 €
Logiguide	
Réf. AP276-25LOG	978-2-38197-585-6
	19,00 €



CONNAÎTRE LE MILIEU PROFESSIONNEL - VENDRE EN INSTITUT DE BEAUTÉ

CAP 1^{re} & 2^e années - Bac Pro 2^{de}, 1^{re} & T^e



DUPONT Delphine
DUPONT Michel

Ouvrage élève papier

Réf. AP173 978-2-84425-852-6

224 pages 22,40 €

Logiguide

Réf. CO173 978-2-37563-668-8

19,00 €

Cet ouvrage en couleurs et aux feuillets détachables a été écrit dans le but de dire : « Lorsque vous créez votre propre institut de beauté, vous devrez prendre des décisions et effectuer toute une série de tâches. Le cours de vente va vous y préparer ». Pour cela, les auteurs ont mis en scène Daphnée, un personnage haut en couleur auxquels les élèves peuvent s'identifier.

Principes de la méthode active appliqués :

- Les annexes à compléter comportent deux niveaux de réponses pour restituer « le droit à l'erreur » :
 - « J'essaie, Je tâtonne, Je cherche »
 - « Je trouve, Je complète, Je corrige »
- L'élève peut s'auto-évaluer : des smileys à entourer lui permettent de se situer dans son apprentissage.
- L'élève apprend dans un environnement favorable à l'apprentissage.

BP ESTHÉTIQUE-COSMÉTIQUE-PARFUMERIE



VIE ET GESTION DE L'ENTREPRISE

Ces ouvrages consommables, réactualisés en 2026 et plébiscités depuis 25 ans, sont rédigés par des enseignants expérimentés qui dispensent la formation aux filières du Brevet Professionnel Coiffure et, à ce titre, se basent sur des pratiques réelles en classe.

Ces ouvrages en couleurs correspondent au référentiel en vigueur.

Les nouvelles éditions 2026 permettent une actualisation des données.

Ces supports reposent sur des mises en situation réelles issues d'un seul institut de beauté, exploité tout au long des 2 tomes.

Cette démarche permet de globaliser l'environnement professionnel, un contexte concret éveillant davantage l'intérêt des élèves.

Conformes aux évolutions économiques, juridiques, commerciales, comptables, fiscales et sociales, ils répondent à toutes les compétences exigées par le référentiel et couvrent l'intégralité du pôle 3 « Vie et gestion de l'entreprise ».

La démarche pédagogique mise en œuvre vise à :

- transmettre des compétences liées à la vie et la gestion de l'entreprise ;
- sensibiliser au travail en autonomie par des dossiers professionnels structurés de manière progressive ;
- développer les capacités d'adaptation grâce à la diversité des activités proposées.

Du fait de la similitude entre le référentiel de Gestion des BP et celui des Bac Pro Esthétique-Cosmétique-Parfumerie, ces ouvrages peuvent être aussi utilisés avec des classes de Bac Pro.

POINTS FORTS

- Une méthode validée en classe par les auteurs, enseignants dans la filière.
- De nouvelles éditions régulières permettent une mise à jour des taux et autres contenus qui le nécessitent.
- Des documents professionnels issus d'un salon de coiffure en activité pour une approche concrète du métier.
- Pour chaque chapitre, une mise en situation extraite d'un sujet d'examen du BP.
- Des QR Codes en entrée de chapitre permettent d'initier le cours avec une vidéo.

VIE ET GESTION DE L'ENTREPRISE

TOME 1 - Brevet professionnel



MEYER Didier
MEYER Hervé

ACTUALISATION Avril 2026

Ouvrage élève papier

Réf. AP318-26 978-2-38197-710-2

234 pages 22,00 €

Logiguide

Réf. AP318-26LOG 978-2-38197-711-9

19,00 €

VIE ET GESTION DE L'ENTREPRISE

TOME 2 - Brevet professionnel



MEYER Didier
MEYER Hervé

ACTUALISATION Avril 2026

Ouvrage élève papier

Réf. AP319-26 978-2-38197-715-7

240 pages 22,00 €

Logiguide

Réf. AP319-26LOG 978-2-38197-716-4

19,00 €

ENSEIGNEMENT PROFESSIONNEL - 1^{re} et 2^e années

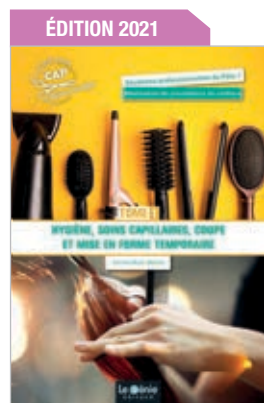
Ces ouvrages à feuillets détachables s'adressent aux élèves, apprentis, stagiaires de formation initiale et continue préparant le CAP Métiers de la Coiffure. Construits en lien avec le référentiel de certification du diplôme CAP Métiers de la Coiffure, ces ouvrages s'inscrivent dans une démarche de pédagogie contextualisée où l'apprenant est acteur de sa formation au plus près de la réalité professionnelle telle qu'il la découvre lors des PFMP (Périodes de Formation en Milieu Professionnel) ou lors de son immersion en milieu professionnel dans le cadre de l'alternance.

POINTS FORTS

- Une maquette attrayante avec de nombreux schémas et photos.
- Des vidéos et diaporamas sont proposés via des QR Codes (démonstration de coupes, gestes techniques, technologie et biotechnologie).
- Accès à de la documentation professionnelle.

TOME 1 - HYGIÈNE, SOINS CAPILLAIRES, COUPE ET MISE EN FORME TEMPORAIRE 1^{re} & 2^e années

TOME 2 - COLORATION ET MISE EN FORME PERMANENTE 1^{re} & 2^e années



MENU-BODUIN Corinne

Ouvrage élève papier	
Réf. AP335	978-2-38197-147-6
176 pages	24,50 €
Logiguide	
Réf. AP335LOG	978-2-38197-168-1
	19,00 €



MENU-BODUIN Corinne

Ouvrage élève papier	
Réf. AP336	978-2-38197-148-3
136 pages	24,50 €
Logiguide	
Réf. AP336LOG	978-2-38197-169-8
	19,00 €

Ce premier tome traite des compétences liées à l'hygiène, les soins capillaires, la coupe et la mise en forme temporaire du Pôle 1 « Réalisation de prestations de coiffure ».

La coloration et la mise en forme permanente sont traitées dans le tome 2 (AP336).

Démo de vidéo



Ce deuxième tome traite des compétences liées à la coloration et à la mise en forme permanente du Pôle 1 « Réalisation de prestations de coiffure ».

L'hygiène, les soins capillaires, la coupe et la mise en forme temporaire sont traitées dans le tome 1 (AP335).

TOUJOURS DISPONIBLE ...



COMMUNIQUER DANS UN SALON DE COIFFURE CONNAÎTRE LES MILIEUX DE TRAVAIL - 1^{re} & 2^e années

DUPONT Delphine
DUPONT Michel

Ouvrage élève papier	
Réf. AP172	978-2-84425-864-9
216 pages	20,00 €
Logiguide	
Réf. CO172	978-2-37563-665-7
	18,00 €

STRUCTURE DES CHAPITRES :

- Chaque chapitre devient une mission et chaque mission une étape dans la création et la gestion d'un salon de coiffure.
- Chaque mission commence par l'interpellation de Jade qui explique aux élèves ce qu'ils vont apprendre et pourquoi.
- Chaque activité spécifique une question et chaque exercice est une étape permettant d'y répondre.
- Chaque mission se termine par une synthèse.

RÉVISIONS

PRÉPARER LE CAP MÉTIERS DE LA COIFFURE

Partie écrite mobilisant les savoirs associés - Épreuve EP1 « Techniques de coiffure » - Partie 3



MENU-BODUIN Corinne

Mémento	
Réf. EX121	978-2-37563-751-7
152 pages	9,90 €

Outil complet pour préparer la Partie 3 « Partie écrite mobilisant les savoirs associés » de l'épreuve EP1 - Techniques de coiffure (durée pour l'épreuve ponctuelle : 1h30 - sur 60 points) du CAP Métiers de la coiffure, cet ouvrage s'adresse aux candidats de la VAE, aux candidats libres et aux candidats des CFA, des lycées professionnels et des écoles privées.

Il contient des conseils pour l'épreuve orale EP2.

POINTS FORTS

- Tous les savoirs associés du pôle 1 réunis dans un même ouvrage.
- De nombreux schémas de biologie et du matériel.



MANAGEMENT - GESTION ET COMPTABILITÉ

Les ouvrages *Management* et *Gestion et comptabilité d'un salon de coiffure* couvrent l'ensemble du pôle « **Gestion de l'entreprise** ». Réactualisés en 2026 et plébiscités depuis 25 ans, ces ouvrages sont rédigés par des enseignants expérimentés qui dispensent la formation aux filières du Brevet Professionnel Coiffure et, à ce titre, se basent sur des pratiques réelles en classe.

POINTS FORTS

- Conformés à la dernière réforme, ils couvrent l'ensemble des compétences du référentiel dans un format adapté au volume horaire d'enseignement. Ils répondent à l'hétérogénéité des profils en favorisant la personnalisation des parcours de formation.
- De nouvelles éditions régulières permettent une mise à jour des taux et autres contenus qui le nécessitent.
- Des **documents professionnels issus d'un salon de coiffure en activité** pour une approche concrète du métier.
- Pour chaque chapitre, **une mise en situation extraite d'un sujet d'examen du BP**.

MANAGEMENT D'UN SALON DE COIFFURE



MEYER Didier
MEYER Hervé

ACTUALISATION Avril 2026

Ouvrage élève papier
Réf. AP220-26 978-2-38197-689-1
240 pages 19,00 €
Logiguide
Réf. AP220-26LOG 978-2-38197-690-7
19,00 €

La **nouvelle édition 2026** couvre en totalité les pôles :
• S41 « Le cadre de la création d'un salon, du rachat ou de l'exploitation d'un salon existant » ;
• S42 « Le pilotage de l'entreprise ».

GESTION ET COMPTABILITÉ D'UN SALON DE COIFFURE



MEYER Didier
MEYER Hervé

ACTUALISATION Avril 2026

Ouvrage élève papier
Réf. AP221-26 978-2-38197-694-5
272 pages 19,00 €
Logiguide
Réf. AP221-26LOG 978-2-38197-695-2
19,00 €

La **nouvelle édition 2026** couvre en totalité les pôles :
• S43 « Les opérations comptables et administratives courantes » ;
• S44 « La gestion et le management du personnel ».

MÉTIER DE LA COIFFURE (Bac Pro, MC) - RÉVISIONS



COLLECTION OBJECTIF MÉTIER

Collection parascolaire destinée à la préparation de diplômes professionnels en formation initiale et continue. Elle est particulièrement appropriée aux personnes en reconversion professionnelle souhaitant se préparer en candidat libre.

PRÉPARER LA MC COIFFURE COUPE COULEUR

Épreuve écrite et orale E3 :
Présentation d'une situation professionnelle



MENU-BODUIN Corinne

Mémento
Réf. EX107 978-2-37563-081-5
124 pages 9,90 €

Outil complet pour préparer l'épreuve écrite et orale E3 de la Mention Complémentaire Coiffure Coupe Couleur, cet ouvrage synthétise les savoirs associés des programmes de :

- Biologie et technologies appliquées
- Environnement professionnel
- Relations professionnelles

PRÉPARER LE BAC PRO MÉTIERS DE LA COIFFURE

Épreuve E3 - Sous-épreuves U31 et U32



MENU-BODUIN Corinne

Mémento
Réf. EX127-24 978-2-38197-511-5
176 pages 9,90 €

Outil complet pour préparer :

- l'épreuve écrite U31 : Analyse d'une situation professionnelle (durée 2 h - Coefficient 3) ;
- l'épreuve U32 : Relation clientèle - Accueil en salon - Vente (en mode ponctuel ou en CCF).

Construit à partir du référentiel de certification du diplôme, il synthétise les savoirs associés des programmes de :

Pôle 1 :

- Biologie appliquée à la profession
- Hygiène en milieu professionnel
- Santé et sécurité au travail
- Technologie des produits, matériels

Pôle 2 :

- Créer la relation client
- Conseiller, vendre des produits, matériels et services
- Suivre la relation client, participer à la fidélisation
- Mettre en place, animer des actions de promotion de produits et services



ENSEIGNEMENT PROFESSIONNEL - 1^{re} et 2^e années

Deux années, deux tomes, l'intégralité du Pôle 2, une aide à la recherche de stage et une préparation à l'épreuve EP2.

Le Pôle 2 réunit deux fortes compétences :

- vendre, conseiller ;
- mettre en valeur l'offre.

Ces compétences prennent appui sur les nombreux savoirs associés :

- S.2.1. Le métier de fleuriste
- S.2.2. L'environnement professionnel
- S.2.3. La matière d'œuvre
- **S.2.6. Métier, santé et environnement**
- S.3.1. Savoirs fondamentaux
- S.3.3. Notions d'art floral
- S.3.4. Notions de décoration intérieure
- **S.4. Vente**
- **S.5. Environnement économique, juridique et social des activités professionnelles**

L'ensemble de ces compétences et savoirs associés sont évalués lors de l'épreuve EP2 - Vente conseil et mise en valeur de l'offre (coef. 5+1). Cette épreuve se déroule en deux phases. Pour la partie « Vente, conseil », le candidat participe à un « entretien de vente ». Pour la partie « Mise en valeur de l'offre », le candidat soutient « un dossier professionnel » qui vient s'appuyer sur les Périodes de Formation en Milieu Professionnel (PFMP).

Ces deux ouvrages complémentaires abordent les transversalités des savoirs associés, mais surtout, traitent intégralement les points : S.2.6 Métier, santé et environnement, S.4 Vente et S.5 Environnement économique, juridique et social des activités professionnelles.

POINTS FORTS

- Les deux ouvrages retracent le parcours à suivre pour pouvoir créer son propre magasin de fleurs.
- La progression pédagogique réconcilie les apprenant(e)s avec la matière « Environnement économique, juridique et social des activités professionnelles ». La micro-économie est « diluée » au travers des deux ouvrages, pour prendre appui sur la réelle économie de l'entreprise ; la macro-économie est traitée à la fin de l'ouvrage de deuxième année, du fait de la complexité de cette matière.
- Dans les logguides :
 - les corrections attendues ;
 - pour chaque mission :
 - une synthèse,
 - un devoir et sa correction.

VENDRE, CONSEILLER ET METTRE EN VALEUR L'OFFRE - 1^{re} année



DUPONT Michel

Ouvrage élève papier	
Réf. AP290	978-2-37563-135-5
192 pages	27,50 €
Logguide	
Réf. CO290	978-2-37563-661-9
	35,00 €

VENDRE, CONSEILLER ET METTRE EN VALEUR L'OFFRE - 2^e année



DUPONT Michel

Ouvrage élève papier	
Réf. AP291	978-2-37563-305-2
192 pages	27,50 €
Logguide	
Réf. CO291	978-2-37563-662-6
	35,00 €

CERTIFICAT DE SPÉCIALISATION SNO

CERTIFICAT DE SPÉCIALISATION - SERVICES NUMÉRIQUES AUX ORGANISATIONS

Blocs de compétences 1 à 3



BERGÉ-TURPIN Béatrice

NOUVEAUTÉ Avril 2026	
Ouvrage élève papier	
Réf. AP354-26	978-2-38197-777-5
110 pages	19,90 €
Logguide	
Réf. AP354-26LOG	978-2-38197-778-2
	19,00 €

Cet ouvrage est né d'une conviction simple et de l'expérience de l'auteure : pour former les techniciens du numérique d'aujourd'hui, il faut leur donner des situations réelles, des outils concrets et le goût de la découverte.

Conçu pour le Certificat de Spécialisation Services Numériques aux Organisations (CS SNO, anciennement MC SNO), cette pochette propose un parcours progressif et vivant à travers quatre scénarios professionnels. Chaque scénario place l'élève dans la peau d'un acteur du numérique – de la gestion d'un système d'information à la création d'une application, en passant par l'assistance, la sécurité et la communication numérique – en couvrant les 3 blocs de compétences du référentiel CS SNO :

- Bloc 1. Contribuer à la présence en ligne de l'organisation
- Bloc 2. Participer à la gestion des services logiciels
- Bloc 3. Accompagner les utilisateurs aux usages du numérique



POINTS FORTS

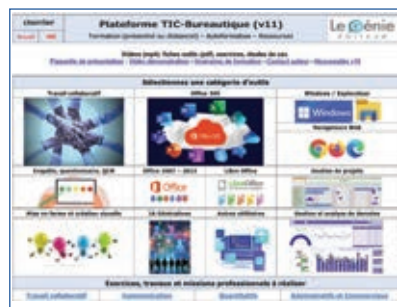
Les scénarios reposent sur des contextes variés et réalistes :

- GLOBEXPLORE, une agence de voyages connectée, pour découvrir les fondations du Système d'Information ;
- OPTISNO, une PME dynamique créée par d'anciens étudiants, pour apprendre à collaborer, analyser et sécuriser les données ;
- MAIRIECONNECT, une collectivité territoriale tournée vers le citoyen, pour accompagner, former et protéger les usagers ;
- et enfin, un projet final créatif, véritable vitrine des compétences acquises, où les élèves conçoivent leur propre solution numérique... ou un Escape game !



Les plate-formes Web présentées ci-dessous sont accessibles en tous lieux et de tout appareil connecté. Elles permettent d'individualiser l'apprentissage et de s'adapter à tous les niveaux de formation (du Bac à l'Université) ou en entreprise.

PLATE-FORME BUREAUTIQUE ET TIC (V11)



TERRIER Claude

Licence annuelle Établissement
CD031 - 400,00 €

Contenus

- 1 020 vidéos en ligne, accompagnées d'une fiche PDF et d'un exercice d'entraînement ;
- 153 exercices de formation interactifs qui donnent un accès direct à partir de l'énoncé aux ressources à mobiliser pour réaliser le travail demandé (vidéos, fiches) et aux corrigés pour certains exercices ;
- 70 missions professionnelles en entreprises qui permettent d'enrichir et d'approfondir les compétences ;
- 18 quiz d'auto-évaluation concernant Microsoft Office.

Utilisateurs

- Les formateurs qui enseignent un logiciel ou un ensemble de logiciels : Microsoft 365, Word, Excel, Sphinx, Project...
- Les formateurs qui cherchent des travaux et missions professionnelles à réaliser dans le cadre de leur enseignement métier : comptabilité, commerce, relation client, communication...

Applications disponibles

- Windows.
- Navigation Internet : Chrome, Edge, Firefox.
- Cloud et SaaS : OneDrive et Microsoft 365 online, Google Drive et Google docs, Dropbox.
- Travail collaboratif : MS Teams, Google Meet, Zoom.
- IA Génératives.
- Mails, contacts, agendas : Outlook ; Outlook en ligne, Gmail, agendas / calendriers, contacts et listes de contacts.
- Bureautique : Microsoft Office (2019) et Microsoft 365, LibreOffice.
- Gestion d'enquêtes : Sphinx, MS Forms, Google Forms.
- Gestion de projet : Microsoft Project, GanttProject.
- Schéma heuristique : Xmind.
- Création graphique / Infographie : Canva, PowToon.
- Utilitaires : PDF, 7-Zip, Wetransfer, application OCR...

PLATE-FORME MÉTIER : ODOO19

ACTUALISATION

Juillet 2026



TERRIER Claude

Licence annuelle Établissement
CD033-26 - 200,00 €

La plate-forme métier Odoo aborde les modules suivants :

- gestion commerciale ;
- paie, ressources humaines ;
- comptabilité.

Contenus

- Les fonctionnalités sont décrites dans 82 vidéos et 82 fiches outils.
- 82 entraînements mettent en œuvre les fonctionnalités dans le cadre de la société Knit-Wave.
- 29 mises en situation professionnelles contextualisées (société Erbioline).

PLATE-FORME MÉTIER : CIEL ÉVOLUTION



TERRIER Claude

Licence annuelle Établissement
CD034 - 200,00 €

La plate-forme métier Ciel Évolution aborde les modules suivants :

- gestion commerciale ;
- paie, ressources humaines ;
- comptabilité.

Contenus

- Les fonctionnalités sont décrites dans 98 vidéos et 98 fiches outils.
- 98 entraînements mettent en œuvre les fonctionnalités dans le cadre de la société Knit-Wave.
- 37 mises en situation professionnelles contextualisées (société Erbioline).

COLLECTION « INFORMATIQUE »

Retrouvez notre offre informatique sur notre site internet www.le-genie.com



Découvrez nos publications 2026-2027



SERVICE CLIENTS

LE GÉNIE ÉDITEUR

14 rue Jean-Pierre Veyrat
73000 CHAMBÉRY

Tél. : 04 79 68 22 10

contact@le-genie.com

Pour toute commande :

commandes@le-genie.com

Service clients numérique

Tél. : 04 79 68 22 10

E-mail : numerique@le-genie.com

POUR OBTENIR DES SPÉCIMENS
OU DES VERSIONS DE DÉMONSTRATION
DE NOS OUTILS PÉDAGOGIQUES,
RENDEZ-VOUS SUR :

WWW.LE-GENIE.COM

DISTRIBUTION LIBRAIRES

LIVRES - MÉMENTOS - ANNALES

DISTRIBUTION LIBRAIRES

OUVRAGES SCOLAIRES ÉLÈVES + ENSEIGNANTS

DIFFUSION

GEODIF
1 rue Thénard
75240 PARIS cedex 05
Tél. : 01 44 41 11 11

DISTRIBUTION

SODIS
Tél. : 01 60 07 82 99

DIFFU-G

131 rue Auguste Renoir
01000 BOURG-EN-BRESSE
Tél. : 04 74 50 41 72
E-mail : libraires@diffu-g.com

