

N° 15 – Janvier 2022

# Les Pages de l'Apprentissage

LYCÉE  
GRETA  
UFA  
Robert Schuman

Le Journal de l'UFA Robert SCHUMAN

## SOMMAIRE

- Rubrique
- Nos Partenaires – p.2
- Visite de Metz – p.3
- Interview Mme Bauer – p.4
- À la rencontre  
des jeunes – p.4
- Bilan projet  
Action Froid – p.5
- Nouveaux locaux – p.6
- Portes Ouvertes – p.7



## Rubrique "Nos partenaires": ce mois-ci, le CLLAJ

Ludivine ROUSSEL, chargée de mission au CLLAJ du Bassin d'Emploi de Metz a accepté de répondre à nos questions.

### 1. Pouvez-vous nous expliquer en quelques mots ce qu'est le CLLAJ?

Le Comité Local pour le Logement Autonome des Jeunes (CLLAJ) du Bassin d'Emploi de Metz exerce depuis 1991 en partenariat étroit avec les acteurs du logement et de la jeunesse du territoire, des missions d'accueil, d'information, d'orientation et d'accompagnement des jeunes dans leur parcours d'accès ou de maintien dans le logement.

L'équipe du CLLAJ est composée de 9 Equivalents Temps Plein (ETP), ayant des missions spécifiques et complémentaires : 1 Directeur, 3 Conseillères Logement, 1 Chargée de Mission, 1 Responsable de Développement et de Gestion Locative, 1 Alternante, 1 Agent d'Accueil et un Stagiaire (jusqu'en avril 2022).

### 2. Quels sont vos champs d'intervention en lien avec notre établissement?

Le CLLAJ propose des sessions d'informations collectives, permettant aux apprentis de prendre connaissance des droits et devoirs du locataire ainsi que des différentes aides existantes favorisant l'accès et le maintien au logement des jeunes.

### 3. Depuis combien de temps travaillez-vous avec le CFA?

Le CLLAJ travaille avec le CFA depuis l'année 2013, dans le cadre de la création de la plateforme Loj'Toit, initiée par la Région (réseau permettant de faciliter la mobilité professionnelle des apprentis).

### 4. Avez-vous un message à faire passer à nos lecteurs (apprentis, enseignants, maîtres d'apprentissage...)?

Si vous êtes en recherche de logement ou si vous avez des interrogations ou des difficultés dans vos démarches administratives et vos demandes d'aides financières liées au logement, le CLLAJ du Bassin d'Emploi de Metz propose de vous accompagner lors d'entretiens individuels.

Nous vous accueillons au 1 rue du Coëtlosquet au centre-ville de METZ et sur nos lieux de permanence à Rombas, Maizières-Lès-Metz et dans les quartiers prioritaires de la ville.

Contactez-nous au 03.87.69.04.18 pour prendre rendez-vous.

**Contact : CLLAJ du Bassin d'Emploi de Metz**  
1 rue du Coëtlosquet  
57000 METZ

(Arrêts "République" ou "Coëtlosquet")

Mail : [lojtoit.clajmetz@gmail.fr](mailto:lojtoit.clajmetz@gmail.fr)  
Téléphone : 03 87 69 04 18



Un grand merci à  
Ludivine ROUSSEL  
pour avoir répondu à  
nos questions.

## Visite de METZ organisée par les BTS Tourisme

Le jeudi 16 décembre 2021, la classe de deuxième année BTS MCO a pu bénéficier d'une visite de la ville de Metz organisée par la classe de première année de BTS Tourisme. Une expérience inédite à laquelle les alternants en tourisme se sont préparés durant plusieurs semaines. Organisation, travail d'équipe, et capacité à s'adapter: voilà ce dont les organisateurs ont dû faire preuve pour mener à bien cette première expérience. Trois apprenties de cette classe, Charlotte, Chaima et Eloïne ont accepté de répondre à nos questions.

**Interview réalisée par SIMON et MARINE de la classe de BTS Tourisme.**

### Quel a été l'itinéraire choisi pour la visite?

Nous avons décidé de commencer la visite par la place de la République, en poursuivant vers la statue du Maréchal Ney, puis nous nous sommes rendus à la Porte Serpenoise. Ensuite, nous sommes allés au monument aux morts, puis à l'Arsenal, avant de revenir sur nos pas en direction de la statue du poilu libérateur, de la statue du buste de Paul Verlaine, pour finir par la place de Chambre.

### Quelles difficultés avez-vous rencontrées dans l'élaboration du projet?

Nous avons été contraintes de modifier plusieurs fois l'itinéraire afin qu'il corresponde aux attentes des professeurs. Il fallait par exemple réinvestir un lieu qui nous avait été présenté lors d'une précédente visite de Metz, où nous étions à la place des excursionnistes. Nous avons aussi dû restreindre le rayon de la visite de façon à être dans les temps imposés par les professeurs.

### Lors de la visite, quelle a été la présentation la plus appréciée par les apprentis?

Je pense qu'ils ont préféré la présentation de la statue du poilu libérateur. Il y a eu beaucoup d'échanges, de questions, de remarques à ce sujet. Ils se sont montrés particulièrement intéressés par cette œuvre.

### Avez-vous rencontré des difficultés pendant votre visite?

Nous n'avons pas pris en compte le fait qu'il puisse y avoir autant de bruits liés à la circulation et aux travaux lorsque nous parlions. Nous avons donc dû nous adapter et changer parfois notre positionnement par rapport aux lieux visités pour nous faire entendre de tous.

### Comment avez-vous vécu cette visite?

Au début, il y avait un peu d'appréhension car nous ne connaissions pas le groupe et c'était une grande première pour nous. Lors de la prise de contact, l'atmosphère s'est très vite détendue et nous avons pris confiance en nous, grâce à un groupe à l'écoute.

### Pensez-vous que vos visiteurs aient apprécié la visite?

Nous avons essayé de créer beaucoup d'interactions avec le groupe et je pense qu'ils ont plutôt apprécié. En tout cas, c'était agréable pour nous. Nous avons continué nos conversations après la visite, preuve du bon déroulement de la sortie.



La classe de BTS MCO devant l'Arsenal

## Interview de Madame Bauer, nouvelle venue dans l'équipe administrative

Arrivée à la rentrée de Janvier, Madeleine Bauer nous explique en quelques mots comment elle a intégré l'équipe de l'UFA Robert SCHUMAN, ainsi que son rôle au sein du pôle administratif.

"C'est dans le cadre de ma recherche d'emploi que j'ai eu connaissance d'une offre concernant le CFA Robert Schuman de Metz.

Celle-ci visait à renforcer l'équipe administrative à différents niveaux comme l'accueil téléphonique par exemple mais plus particulièrement la gestion des OPCO (Opérateurs de Compétences, prenant en charge le coût financier de la formation pour les entreprises).

Ces activités s'inscrivent dans la continuité de mon parcours professionnel puisque j'ai travaillé auparavant dans un organisme de formation (organisme privé) et en milieu scolaire aussi où j'ai fait plusieurs remplacements dans différents collèges et lycées.

J'ai beaucoup apprécié l'ambiance très chaleureuse et sympathique qui règne dans le service ce qui m'a mis très à l'aise pour les activités et missions qui me sont confiées."

## À la rencontre des jeunes ...

### ... au collège

#### Philippe de Vigneulles de Metz

Dans le cadre du partenariat avec la Mission Locale du pays messin, le CIO et les CFA, l'UFA Schuman a participé à une après-midi d'informations sur la poursuite d'études après la classe de 3ème, au collège Philippe de Vigneulles de Metz.

Une quarantaine de jeunes collégiens ont ainsi pu avoir des renseignements sur l'apprentissage et les différentes filières qui proposent cette formation.

Merci à l'équipe pédagogique du collège, à nos partenaires et aux collégiens pour ce temps d'échanges très riche !



### ... au lycée

#### Cyfflé de Nancy

Mardi 4 janvier, l'UFA Robert Schuman de Metz a été invitée à rencontrer les élèves de Terminale Gestion Administration du lycée Cyfflé de Nancy.

Le BTS Gestion de la PME et le BTS Tourisme par apprentissage leur ont été présentés. \*

\* Pour plus de renseignements sur nos formations, leurs contenus, rendez-vous sur notre site:

<https://www.cfa-schuman.fr/>

## Bilan du projet avec l'Association ACTION FROID

Des semaines de travail pour les apprentis de la classe de CAP2A et pour leur professeure Madame Sitterlé qui n'ont pas été vaines. En effet, fin décembre, soixante-dix cartons ont pu être distribués aux sans-abris de Metz.

Un article leur a été consacré dans le Républicain Lorrain, daté du 21 décembre. Nous vous le présentons ci-dessous!

### METZ

## Les apprentis solidaires



L'association est venue récupérer 70 boîtes, qui seront ensuite distribuées, lors des maraudes, par Action Froid et les élèves volontaires. Photo RL

### • Formation des apprentis du lycée Schuman : un travail scolaire et solidaire

Les élèves de l'Unité de formation des apprentis (UFA) du lycée Robert-Schuman ont concrétisé le projet de formation qui sera inclus dans leur évaluation finale. « Dans le cadre de leur examen, ils doivent mettre en place une action collaborative, explique Carole Sitterlé, leur enseignante formatrice. Ils ont donc élaboré une collecte solidaire pour l'association Action froid, qui vient en aide aux SDF de la ville de Metz ». Les dons ont pris la forme de boîtes à chaussures remplies de gourmandises, de produits d'hygiène, d'effets chauds, d'objets de loisirs, d'un petit mot chaleureux et décorées par un dessin. « Les élèves ont travaillé pendant plus d'un an. Ils ont conçu des affiches, des tracts, des lettres. Ils ont aussi alimenté le journal de l'école et réalisé un film qui défile sur les écrans de l'UFA. » Cette belle générosité s'est concrétisée par soixante-dix dons récoltés. Photo RL ■



Ci-dessus, les 70 paquets chargés dans la voiture de l'association Action Froid avant la grande distribution.



Un grand **BRAVO** à toute la classe de CAP2A pour avoir mené à bien ce très beau projet et un grand **MERCI** à toutes celles et ceux qui ont fait preuve de générosité!

## Les nouveaux locaux de la vie scolaire, de madame Muet et du CDR

Depuis la troisième semaine de janvier, les bureaux de la vie scolaire, celui de Madame Muet ainsi que le CDR sont installés au rez-de-chaussée du bâtiment 3, comme suit:

Bureau des CPE : salle 3026

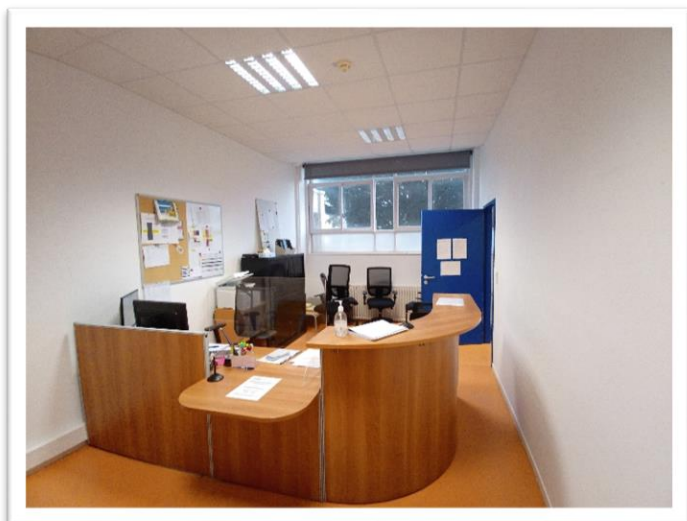
Vie scolaire : salle 3028

CDR : salle 3027

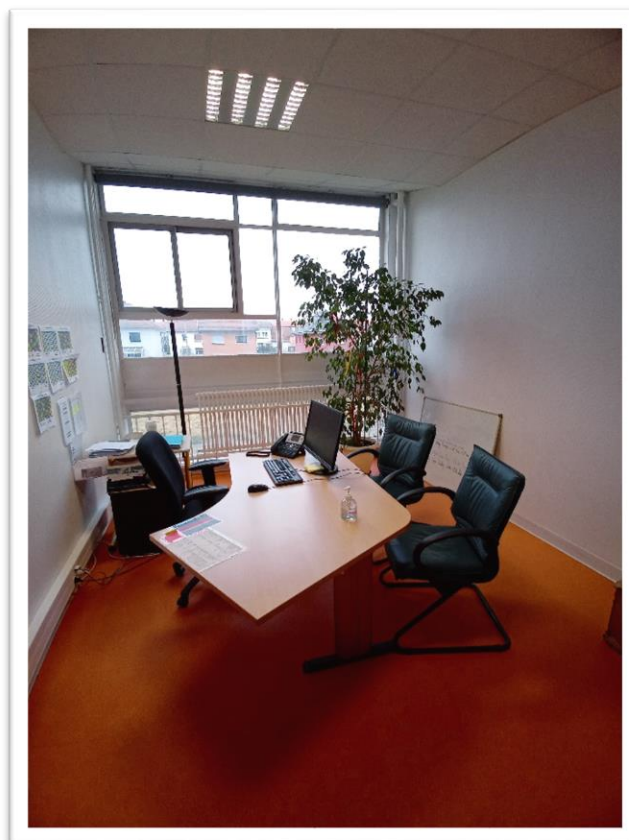
Bureau de Mme Muet : salle 3029



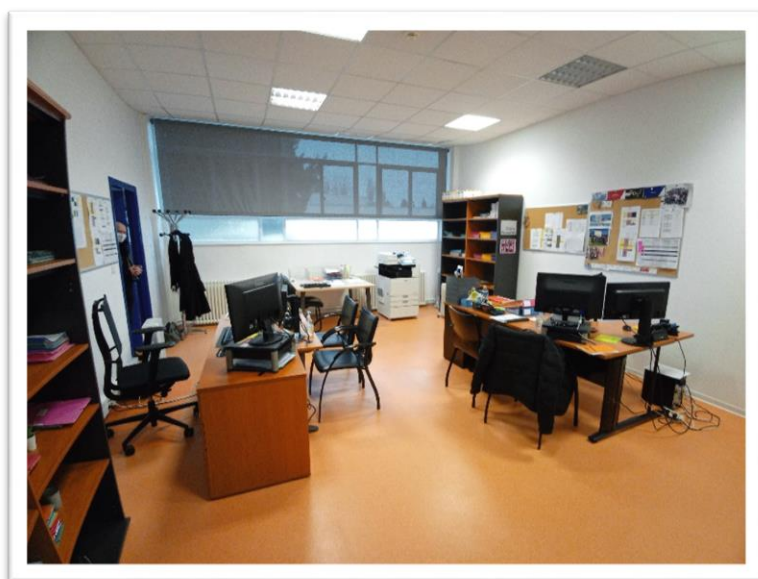
Le CDR



La Vie Scolaire



Le bureau de Madame Muet



Le bureau des CPE

Portes Ouvertes – Samedi 26 Février de 9h00 à 15h00

**PORTES  
OUVERTES**

Samedi 26 février  
9h - 15h\*

Le lycée et le CFA  
**Robert SCHUMAN  
de Metz**

vous présentent leurs formations  
**par voie scolaire  
ou  
par apprentissage**

**Filières Générales,  
Technologiques et  
Professionnelles de  
la Seconde au Master**

\*Sous réserve de conditions sanitaires favorables.

REPUBLICQUE FRANÇAISE  
GRETA  
LYCÉE ET CFA  
SCHUMAN  
UFA  
Robert Schuman

Vous hésitez sur votre formation, vous êtes tenté par l'apprentissage ? Besoin de rencontrer des professionnels pour prendre la bonne décision pour votre orientation ?

Alors n'hésitez pas : venez à la Journée Portes Ouvertes du CFA Schuman de 9h à 15h !

Notre équipe pédagogique sera présente pour répondre à toutes vos questions et vous aider à choisir votre formation !

Retrouvez toute l'actualité du CFA sur notre site et notre page Facebook.

@cfaschuman



Départ:  
Aujourd'hui

<https://www.cfa-schuman.fr/>

Destination:  
Votre avenir



CFA Robert SCHUMAN  
4 rue Monseigneur Pelt  
57070 METZ - 03 87 76 40 34